

ŞEVKUTARAB PESREVI

Devr-i kebir

Ismail Dede Efendi



2. *Hane.*

A handwritten musical score consisting of 12 staves. The notation is in treble clef with a key signature of one flat (B-flat). The music features a variety of note values including quarter, eighth, and sixteenth notes, as well as rests. There are several accidentals, including flats and naturals, and some slurs. The piece concludes with a double bar line. The word 'Baza' is written above the final staff, which contains a few more notes.

Hey yâr

Ey has re fi hu ba nı ci han
vey kib le l za hi den dü eb

rû yi ho şest hey yâr
rû yi ho şest

hey dost bel i yâ ri men
" " " " " "

Ez cümle sı fa tı hi sı ur yan keş tem aht

hey yâr hey yi dost

be li yâ ri men

Tâ gar ta ho rem bû reh ne der

cû yi ho şest hey yâr

hey dost bel i yâ ri

men Ey yu sūf a

lır sū yi in yâ ku bi na bi na bi ya

Ey . î . sı i pîn han şû de . .

berta ri mi mi na bi ya

*Ey ka be kav seyn mer te bet
mah du mi cā nem Şem si din*

*vey dev le ti ba mek ra met
ez cā met ey ru hul e min*

*Kes nis ti sa ha mah re mer
Teb ri zi cūn ar şî me kin*

*der kur bi ev ed na bi ya
ez merci di ak sa bi ya*

mah bu bi men mer gu bi men

mat lu bi men . . . mak bu li men

*Um mi di men be fad
a ra mî cā ni ma*

*İ hu da ven di ek be rest
be se nâ yi pe yam be rest*

hey yâr hey yi dost

... belî yâ ri . . . men cā nim men . . . cā nim

fā fāh rem be

dān re sūl kī

nā nā meş

mū ham me des tī yār

hey yār hey yī dost

. be li yā ri men

Rū yeş cū mā hi tē

bū kē deş cūn sē nev be rest

.. hey yār hey yī dost

. be li yā ri men

Hā kī kē de met se ē de tī
Hāk ez kē de met he me gū lū

cā ri me nest hey yār
yā se me nest

hey dost be li yā ri
 men Ser ta ka de met
 ha . ki tū ber mi . ru yed
 hey . . . yār hey
 . . . be li yā ri men
 zan ha ki ka dem çi rû yi ber
 de . şî te nest hey yār hey dost
 . . . be li yā ri men

İkinci Selâm

Evfer.
 Ah Ah . . . ey tu tu ti i
 ki ki ki tū mā
 Saz
 . . . si ra ya ne fe di kün
 fes kün vey sad bül hi bül hi bül hi
 ki ra

li ra . . . si ber rin . . . ne va
 di kun
 Hin . züh . . . rera
 Er va hi ra
 ka fer li ha ha ve kün
 di kün
 zan na nağ me ha
 der a as hi an
 ha an . . . yi can . . . fe za
 si rin li ka
 Ah . . . ey du du si ber . . .
 ber . . . der . . . gā . . . gā hi i
 iz . . . zet kū . . . kū si sul . . .
 sul . . . ta ni . . . ni ze dem . . .
 Ah ey ha hay me ber
 ber . . . ba la . . . yi da . . .
 rel mil . . . ki rab

Terennüm.



Ey ki he zar a fe rin . . . bu ni ce sul
her ki bu gün ve le de i na nu ben



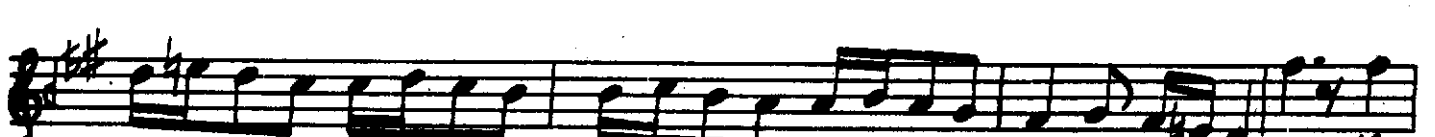
tan o lur . . . ku li o lan ki si ler ca nim
yüz sü re yoksul i se bay o lur ca nim



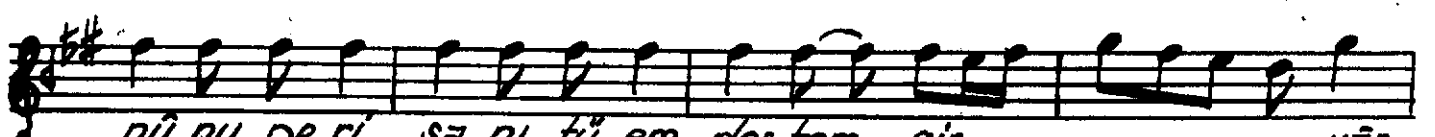
hus re vü ha kan o lur a man hus re vü ha kan o lur . . .
bay i se sul tan o lur a man bay i se sul tan o lur



Terennüm.



Mec



nü nu pe ri şa ni tı em des tem gir yâr

ey yâ ri men vâ y ser keş te vü hay ra ni tû em

des tem . gir yâr ey yâ ri men . Her

bi se rû pâ yi des te gi ri de . . red men

bi se rû sa ma ri tû em des tem gir yâr

ey yâ ri men vâ y yâ ri yâr yâ ri me ni vâ y

Şh yâ ri men yâ ri me ra dost yâ ri men yâ ri me ra
Terennüm.

dost ya ri men vâ y

Ben

bilmezi dîm giz li â yan he he

hep seni miş sin Ten ler de vü can lar da ni han

ah hepseni miş sin sen

den bu ci han iç re ni şan i isteri dim

ben sen den bu ci han iç re ni şan i

is ter i dim ben a hur bu nu bil dim ki ci han

ah ah hepseni miş sin

vay a hur bu nu bil dim ki ci han ah

hepseni miş sin pin

han me şev ki rû yi tû ber ma mü ba re kest Naz

za re i tû ber he me can ha mü ba re kest ey

beste kâ ni ten be te ma şa yi can re vîd Ey


beste kâ ni ten be te ma şa yi can re vîd a

hîr re sîl gîft te mî şa mî ba re hest
Terennûm.

Ah . . ne as ka sabr i, der ol dun neakli le ya . . rem . .
 Ah . . be lā' yi ask i le hak ka ki noldugum bil mem . .
 Ah . . Se mā' i qī bi ben ol bi hu demki a lem de

Ne kārī bā isā cī kar dūm ne bellī bī kār

Ne kār ba şa cı kar dım ne belli bi kār . . . rem . . .
 Bu an la nur e le mım den ki a şı ki zā . . . rem . . .
 Ne keyfi le müte key yif nemestü hü ş yā . . . rem . . .

Dördüncü Selâm. 

Saz
sul . ta . ri . . . me ni . . . ri .

en der di lü can can i ma

ri me ni der . men .

bi . . . de mi . . . mer . zin .

de . . . sevem . . . vem . . . yek can . çi' . . . se

Ved . . . ved . . . sad . ca . . ni . . . men!

ah . . . i ma . . . ni . . . me ri . . .

Son Pesrev.



Son Yürük.

