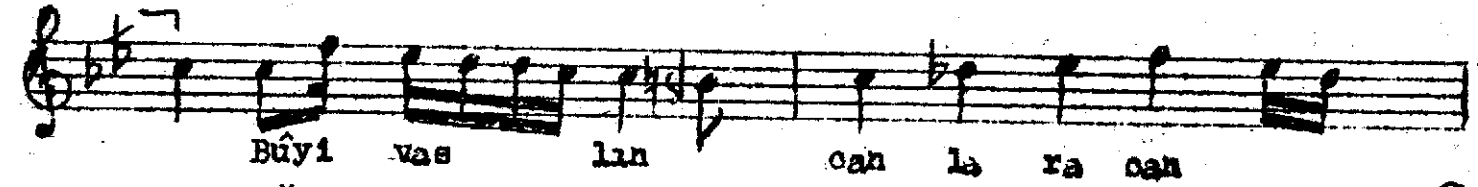
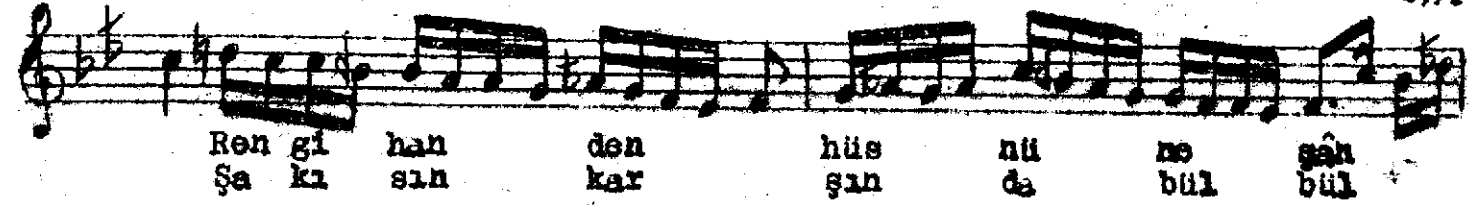


ŞEVKEFZÂ SARKI  
(Ey gül-i nevbahârı)

Rahmi Bey

Aksak



Nevbahâr - İlk bahâr  
Hande - Gülüş  
Hüs - Güzellik  
Bûy-i - Güzeli koku  
Vasl - Kavsamak,  
yakın dostluk.

Ey gül-i nevbahârı ân  
Reng-i handen hüsnüne şân  
Bûyi vaslın canlara cân  
(Nakarât)  
Gonce bir gülsün açıl, gül  
Şakısın karşında bulbul.