

ŞEVK-EFZÂ ŞARKI

Müzik: Emin AKAN

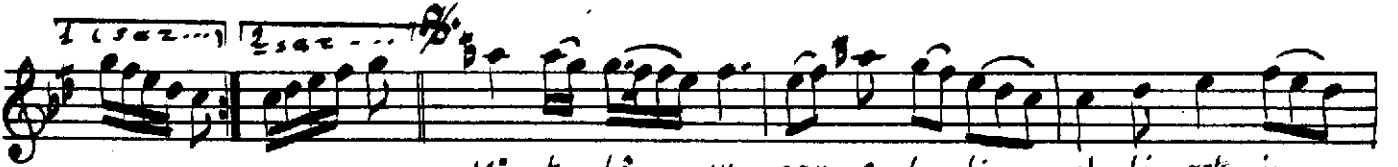
Söz: Aşık Ömer

Müsemmen

Ey gönül bu hasb-i halim var bilen yârana sor



Ey gö-nül bu has-bi hâ-lim var bi-len yâ-râ-na sor

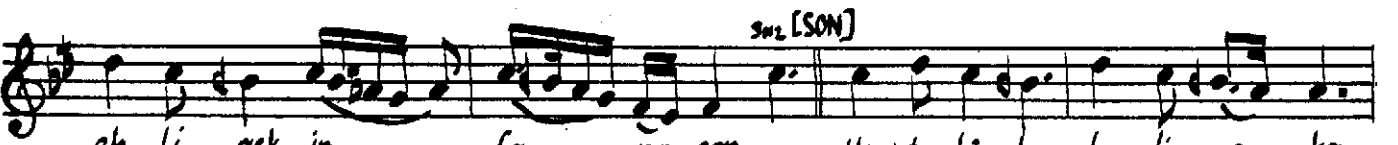


Müp-te-lâ-yı zar-o-lan bir eh-li aşk ir-
Dâ-i-mâ der-ler me-sel-dir hik-me-ti Lok-



fâ-na sor
mâ-na sor

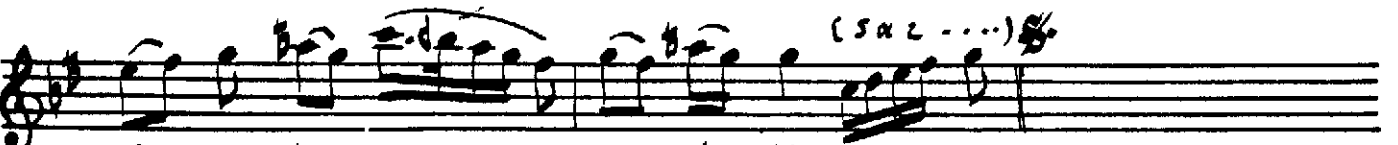
Müp-te-lâ-yı zar-o-lan bir
Dâ-i-mâ der-ler me-sel-dir



eh-li aşk ir-hik-me-ti Lok-fâ-na sor
ma-na sor Her ta-bi-be der-di aş-ka



yâr-o-lup sor-ma i-lâç Her ta-bi-be der-di aş-ka



yâr-o-lup sor-ma i-lâç

Ey gönül bu hasb-i halim var bilen yârana sor
Müptelâ-yı zâr olan bir ehl-i aşk irfâna sor
Her tabîbe, derd-i aşka yâr olup sorma ilâç
Dâimâ derler, meseldir, hikmeti Lökman'a sor.