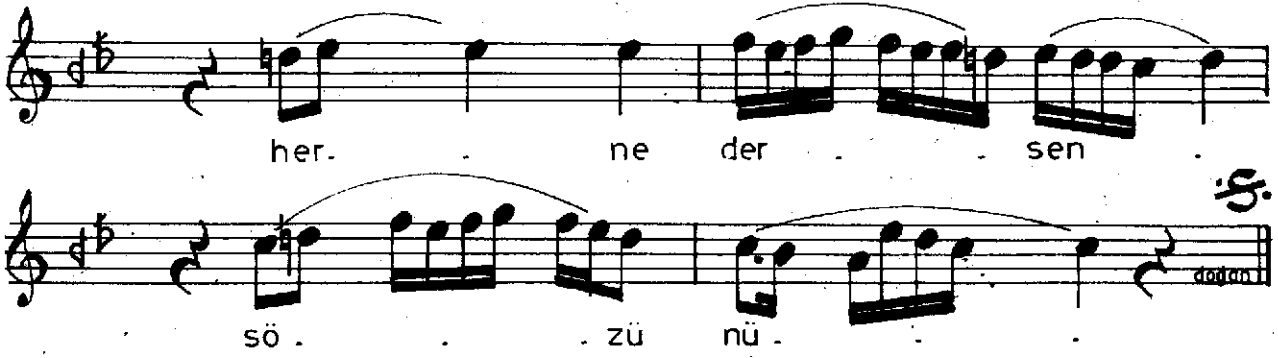


SABÂ
(ilâhî)

SOFYAN

SERMÜEZZİN RİFAT BEY

Ey gö nüt aş
ka. çe vir gel
yü. zü
nü hay hay
Â Hik ri me fi ti bil kud
lah ret o ten lan ar in tik
sa gay na re ben bak zet ma
ö gö zü zü nü.
Çeş me i hik.
met den ey le



186

- Ey gönül aşka çevir gel yüzünü (1)
Ârif-i billâh olan insâna benzet özünü
Çeşme-i hikmetten eyle her ne dersen sözünü
Hikmet-i kudretten artık gayre bakma gözünü

187

Olmayacak senden atâ kul neylesin yâ Rabbenâ
Dâim işi cehv ü hatâ kul neylesin yâ Rabbenâ
(Yâ yâ Hannân yâ yâ Mannân kul neylesin yâ Rabbenâ)
İster seni can bü'bülü lâkin erişmez akl eli
Ger açırvermezsen yolu kul neylesin yâ Rabbenâ
Kim ki ezel dedi «Belâ» andan rağ oldu belâ
«Allâhü yef'al mâ yeşâ» kul neylesin yâ Rabbenâ
Hak anlamak merd işidir sığmaz akla merd işidir
Çün Sâni'-i ferd işidir kul neylesin yâ Rabbenâ
Uçsa kafesten andelîb korne HÜDÂYÎ'yi garîb
Et gülşen-i vaslın nasîb kul neylesin yâ Rabbenâ (2)