

USOL: Düyek

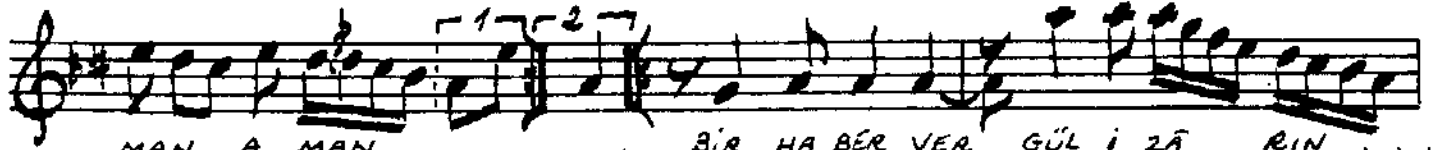
HICAZ İLÂHÎ

Sütes Ali Sırûgani Dede
Gülte Niyâfi-i Mârî

78



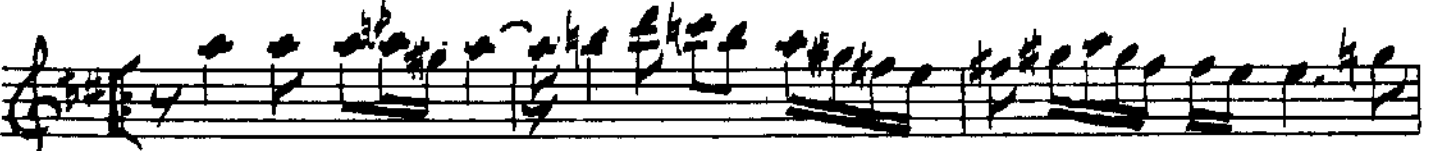
EY GA RİP BÜL ... BÜL Dİ YÂ RİN KAN DE DİR A
ART Dİ GÜN DEN GÜ NE FER YÂ DİN SE NİN A
GÖK DE U ÇAR ... KEN YE RE İN DİR Dİ LER A



MAN A MAN ... BİR HA BİR VER GÜL İ ZÂ RİN
MAN A MAN ... AH Ü EF GÂN OL DU MÜ TÂ
MAN A MAN ... ÇAR A NÂ SİR BEN Dİ LE Rİ NE



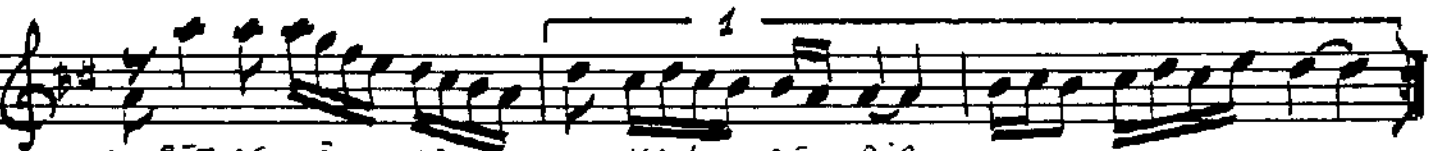
KAN DE DİR KAN DE DİR
DİN SE NİN DİN SE NİN
UR DU LAR UR DU LAR



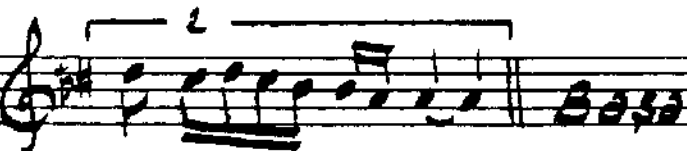
SEN BU İL DE KİM SE YE YÂR 'OL MA DİN A
AŞK İ SİN DE KİM DİR ÜS TÂ DİN SE NİN A
NÜR İ KEN A DİN Nİ YÂ Zİ KÖY DU LAR A



MAN A MAN MAN A MAN VAR SE NİN EL
MAN A MAN MAN A MAN BU SE NİN SÂB
MAN A MAN MAN A MAN ŞOL E ZEL Kİ



BET DE YÂ RİN KAN DE DİR
RÜ KA RÂ RİN KAN DE DİR
İ Tİ BÂ RİN KAN DE DİR



KAN DE DİR
KAN DE DİR
KAN DE DİR

Belahaddin Demirtaş'dan geçilmiştir.
İlk defa, Vakıf'da okunduğu gibi: 6.11.1984 de
yazdım. Gülte için yeniden yazıldı: 1.11.1991

Emrah Öz

Ey garip bülbül diyârın kandedir
Bir haber ver gül'izârın kandedir
Sen bu ilde kimseye yâr olmadın
Var senin elbetde yârın kandedir

Artık günden güne feryâdın senin
Âh ü efgân oldu mü'tâdın senin
Aspek işinde kindir üstâdın senin
Bu senin sabr ü kararın kandedir

Bir enîsin yok aceb hasretdesin
Râhatı terkeyledin mihnetdesin
Göce gündüz bilmeyip hayretdesin
Yâ senin lîl ü nehârın kandedir

Ne göründü güle karşı gözüne
Ne büründü bakdıgınca özüne
Kimse mahrem olmadı hiç rāzına
Bilmediler şeh-sâvarın kandedir

Gökde uçarken yere indirdiler
Çar anâsire bendlerine urdular
Nûr iken adın Niyâzi koydular - (verdiler)
Sol ezelti itibârın kandedir

"Bu şiir dîvanda yok."
Tekke şiiri Antolojisi Shf 358.