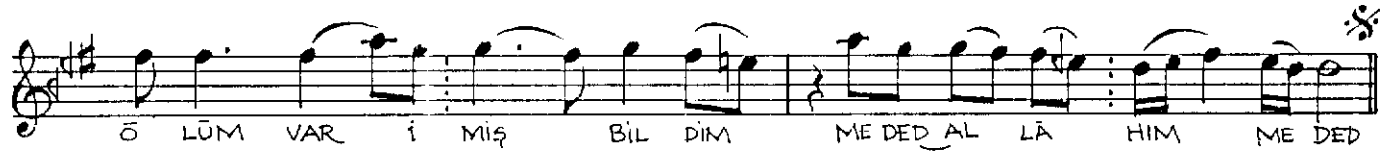
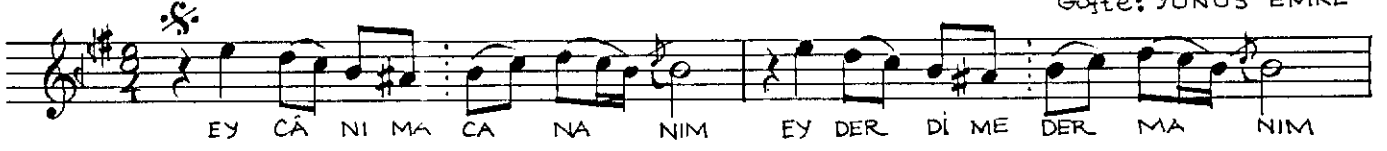


SEGÂH İLÂHÎ

Ey cânıma cânânım

Düyek (♩=100) (*)

Beste: MUTLU TORUN
Göfte: YUNUS EMRE



Ey cânıma cânânım
Ey derdime dermânım
Âlemlere sultânım
Meded Allâhım meded

Dünyayı bâkî sandım
Gaflet içinde kaldım
Ölüm var imiş bildim
Meded Allâhım meded

Âşık Yunus kıl zârı
Günahın yusun Bârı
Göresin Peygamberi
Meded Allâhım meded

(*) Son dönüşte gittikçe hızlanarak.