

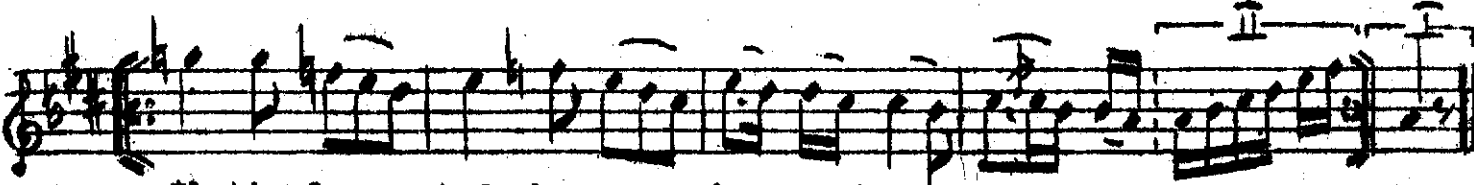
Ey bü ti nev e dâ Ol mu şum müp te lâ



Â şı kım ben sa na İl ti fa ted ba na



Ah . . . . .



İl ti fa ted ba na Â şı kım ben sa na na



Aranagme . . . . .



Ey büt-i nev edâ  
Olmuşum müptelâ.  
Âşıkım ben sana  
İltifat et bana  
Âşıkım ben sana.

Gördüğünden beri  
Olmuşum serseri  
Bendenim ey peri  
İltifat et bana  
Âşıkım ben sana.

Hasılı bunca dem  
Ben senin bendenem  
Gel, gel ey gonca-fem  
İltifat et bana  
Âşıkım ben sana.