

Acem makamında yürük semai

Zekai Dede

Ey bül bü li — şu — ri de gü li li — lis —

tâ — nı — ma — gir me — na liş ge hi — mür — gı di li — na

la — la — la nı ma — gir

me — ca nı me le — lel li ye — le — li — yel

yel lel li — ye le lel li ye le lel — li — ney — vay 1

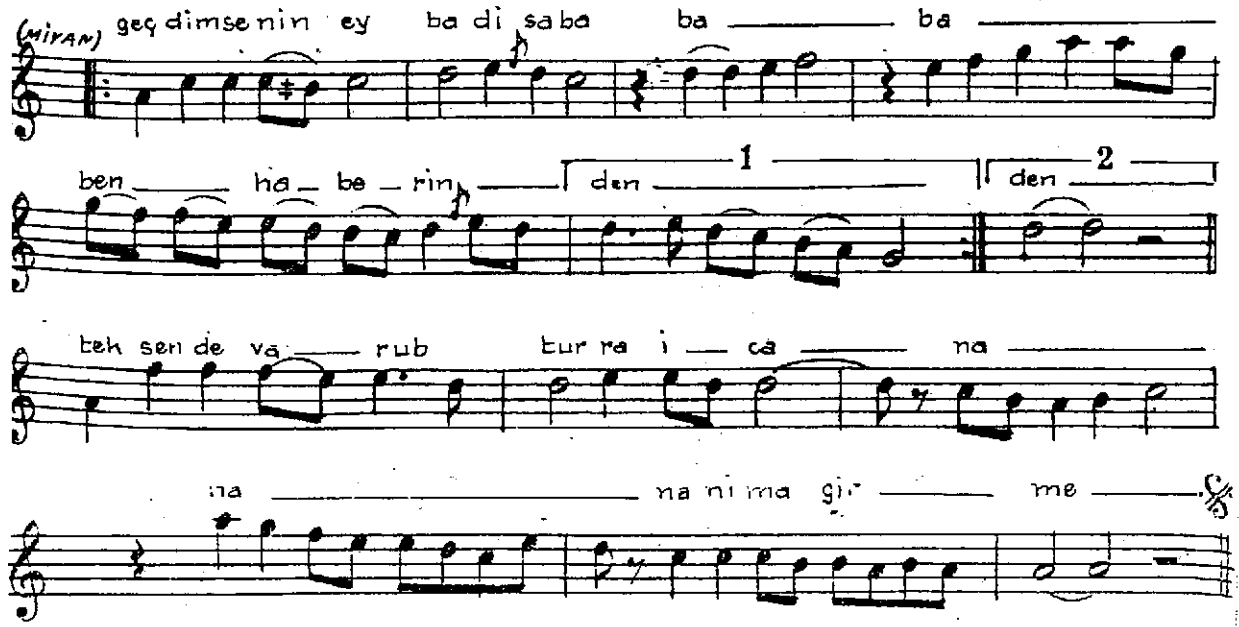
vay 2 — li ye le lel li — ney — vay

tennen ni ten — nen ni — ten — nen ni te ne nen ten nenni — tennen ni —

ten nen — ni te ne nen ni te ne dil — li — ney — vay

ni te ne dil li ney — vay — na liş ge hi — mür — gı di li — na

la — la — la nı ma gir — me



G Ü F T E S İ

Ey bülbüli şuride gülistanıma girme

Nalışgehi mürğı dili nalanıma girme

(TERENNÜM)

Canım yele leli leleli yel yel letli yele leli yele

Leli ney vay (mükerrer) li yele leli ney vay

Ten nenni ten nenni ten nenni tenenen

Ten nenni ten nenni ten nenni tenenen

Ni tene dilli ney vay ni tene dilli ney

Vay nalışgehi mürğı dili nalanıma girme

(MİYAN HANE)

Geçdim senin ey badi saba ben haberinden (mükerrer)

Tek sen de varub turrai cananıma girme

(Terennüm evvelki gibi).