

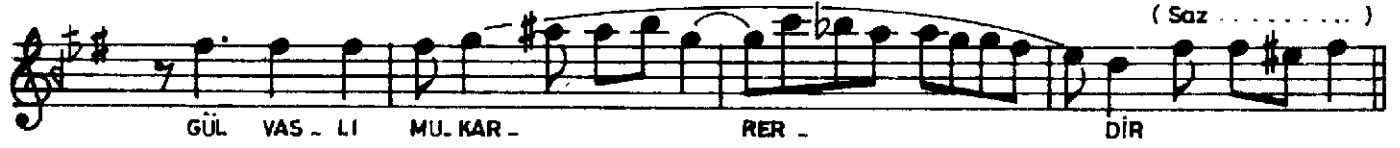
HÜZZÂM ŞARKI

EY BÜLBÜL İ NÂLENDE

MÜZİK : AHMET HATİPOĞLU

DÜYEK

SÖZ : SEZÂÎ



HÜZZÂM SARKI
EY BÜLBÜL-İ NÂLENDE
(Sahife -2)

(Saz)

FER_YAD_İ_ LE MÜ_ TAD_ ET

(Saz)

FER_YAD_İ_ LE MÜ_ TAD_ ET

(Saz)

SÂ_ YEY LE BU GÜL_ ŞEN_ DE

GEL CÂN_İ_ LE OL BEN_ DE A_ MANA_ MAN_ SON_

- 1 -
EY BÜLBÜL-İ NÂLENDE,
GÜL VASLINI HÂHENDE.
GÜL VASLI MUKARRERDİR.
SÂ'YEYLE BU GÜLSENDE,
GEL CÂN İLE OL BENDE.

- 2 -
GÜL İSMİNİ EVRAD ET,
VAR DERD_İLE FERYAD ET.
FERVAD İLE MÜTAD ET,
SÂ'YEYLE BU GÜLSENDE,
GEL CÂN İLE OL BENDE.

NÂLENDE : İnleyen
HÂHEN : İstekli
SÂ'Y : Çalışma, çabalama
EVRAD : Ana
MUTAD : Alışkanlık