

NİHÂVEND ŞARKI

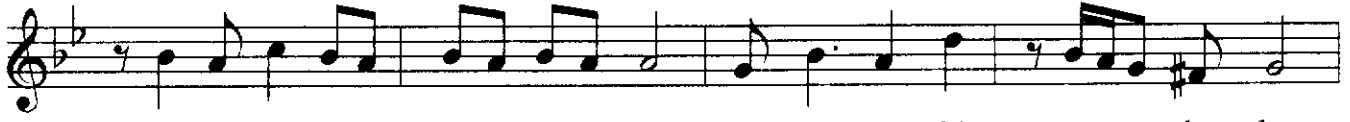
Usûlü : DEĞİŞMELİ (Ey bu bahçelerde esen eski şarkılar)
(Düyek-Aksak)

Müzik : SÂLİH SUPHİ SONER
Söz : BÂKİ SÜHÂ EDİBOĞLU

(♩ = 144)



(ARANAĞMESİ —————)



Ey bu bah çe— ler— de e sen es ki şar— kı lar



(SAZ —————) Ey bu bah çe— ler— de e sen es ki



şar kı— lar (SAZ —————) Ner de si niz (SAZ —————)



nerde siniz (SAZ —————) ner de si niz —————



ner— de si— niz (ARA SAZI —————)



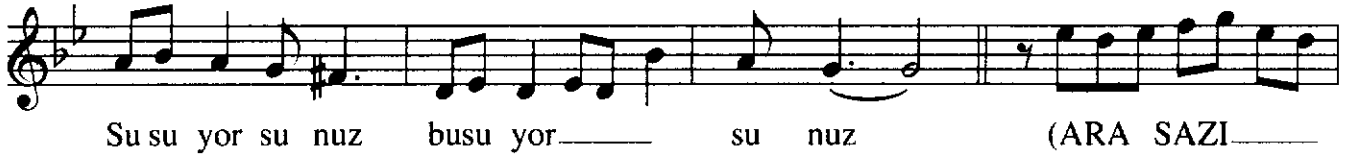
Bel ki de u lu a ğaç la rın—————

./..

NİHÂVEND ŞARKI

(2. Sahife)

SÂLİH SUPHİ SONER



NİHÂVEND ŞARKI

(3. Sahife)

SÂLİH SUPHİ SONER

(♩ = 168)

Kim ler gel di

kim ler geç ti ot lar— sar— mış bu bah çe den

Kim ler gel di kim ler geç— ti şu kı rıl mış—

ma sa lar— dan

(FİNAL SAZI—)

(Son)

E.B.

Ey bu bahçelerde esen eski şarkılar
Nerdesiniz, nerdesiniz.
Belki de ulu ağaçların yapraklarına saklanmış
Susuyorsunuz, susuyorsunuz.
Sanırım şu eski havuzun durgun sularında
Uyuyorsunuz, uyuyorsunuz.
Kimler geldi, kimler geçti otlar sarmış bu bahçeden
Kimler geldi, kimler geçti şu kırılmış masalardan ...
(Bâkî Sühâ EDİBOĞLU)