

Söz:Reşat Üzpirinçci

Usûlü: Yürüksömai

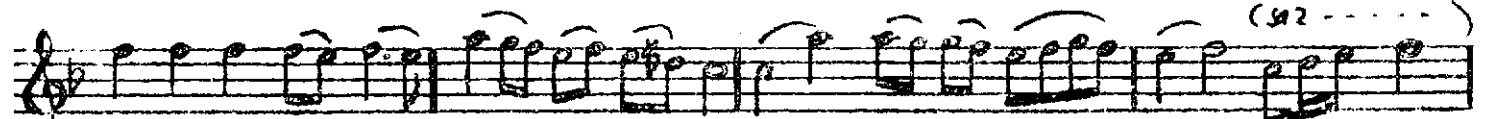
(Ey bad-ı saba git de selâm söyle niğâre) Müzik:Muzaffer İlkar

112

(502 - - -)



Ey ba-di sa-ba git — de se-lâm sôy — le ni-gã — re re



Zül fün ta - ra - yıp ok - ға sa - ba deg - ne i - sâ - re



zül-fün ta - ra -yıp ok - şa sa ba değ-me i - za re



Kim söy-le na-sıl düğ — tü gö-nül ah i-le za — re



kim söy - le na - sıl düğ — tū gö - nül ah i - le zâ — re



Hic ran çe ke — rim sab — ri — le gur — bet — tene qa — re



Hio - ran ge . ke - rim sab - ri - le gur - bet - te ne qā - re

Öy bad-ı sabâ git de selâm söyle nigâre

Zülfün tarayıp okşa sabâ degme izâre

Kim söyle nasıl düştü gönül ah ile zâre

Hicran çekerim sabrile gurbette ne çäre

niğâr: güzel sevgili

izâr : yanak

zâr : inlema