

MÂHÛR İLÂHÎ

Ey âşık-ı didâr ulu Yezdân'a gönül ver

GÜFTE: ALİ ULVI KURUCU

USÛL: DÜYEK

BESTE: ZEKİ ALTUN



Ey â şı kı dî dâr u lu Yez dâ na gö nül ver Hay Hay
Göz den bo şa nan sel gi bi yaş lar la yı kan da Hay Hay



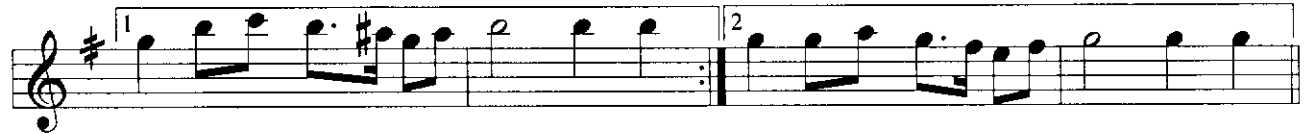
Ağ yâ re de ğil can da ki câ nâ ne gö nül ver Hay Hay
Â rif le ri â rif ya pan ir fâ na gö nül ver Hay Hay



Ağ yâ re de ğil can da ki câ nâ ne gö nül ver Hay Hay
Â rif le ri â rif ya pan ir fâ na gö nül ver Hay Hay



Mâ şû ka vi sâl bez mi se her
İr fan da te kâ mül e ğer UL



ler de u yan da Hay Hay ler de u yan da Hay Hay
V/ e me lin se Hay Hay V/ e me lin se Hay Hay



Uş şâ kı ya kan â te şî sû zâ ne gö nül ver Hay Hay
Gök den ye re in miş yü ce fer mâ na gö nül ver Hay Hay



Uş şâ kı ya kan â te şî sû zâ ne gö nül ver
Gök den ye re in miş yü ce fer mâ na gö nül ver

Ey âşık-ı dîdâr ulu Yezdân'a gönül ver
Ağyâre değil candaki cânâna gönül ver

Ma'sûka visâl bezm-i seherlerde uyan da
Uşşâkı yakan âteş-i sûzâna gönül ver

Madem ki vefâ görmedin âlemdeki gülden
Cennetlerin ufkundaki ihsâna gönül ver

Bezminde hazân olmayacak neş'e dilersen
Âlemle fenâ bulmayacak cânâ gönül ver

Yaşlar dökerek derdine dermân arıyorsan
Her derde devâ hazret-i Kur'ân'a gönül ver

Mahbûb-ı Hudâ şâh-ı Rusûl server-i âlem
Hak rehberi Peygamber-i zîşâna gönül ver

Gözden boşanan sel gibi yaşlarla yıkan da
Ârifleri ârif yapan irfâna gönül ver

İrfanda tekâmül eğer *ULVÎ* emelinse
Gökten yere inmiş yüce fermâna gönül ver