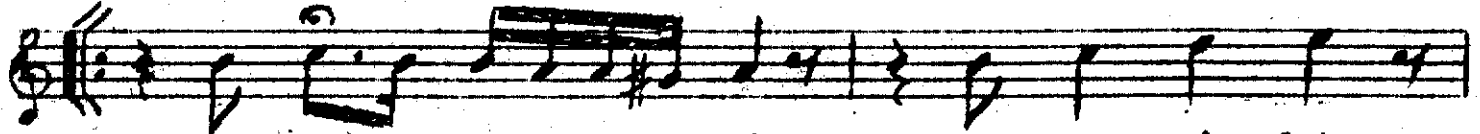
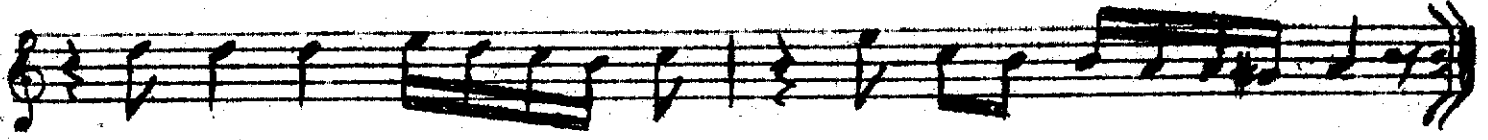
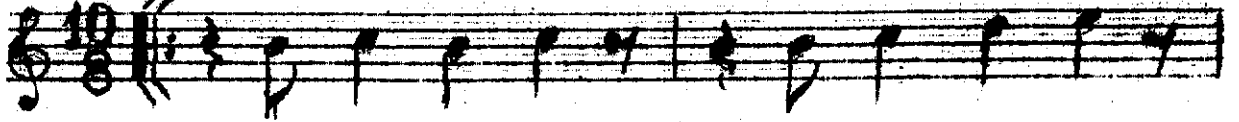


BÜSELİK ŞARKI

Curcuna (Aranağnesi)

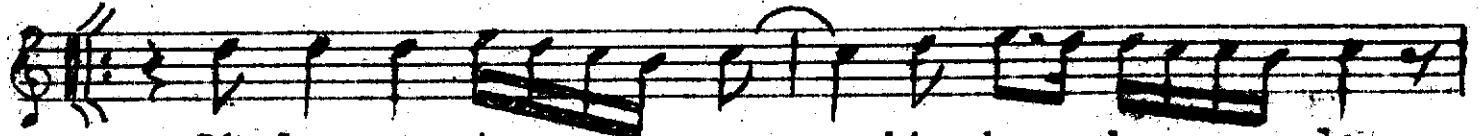
Fehmi Tokay



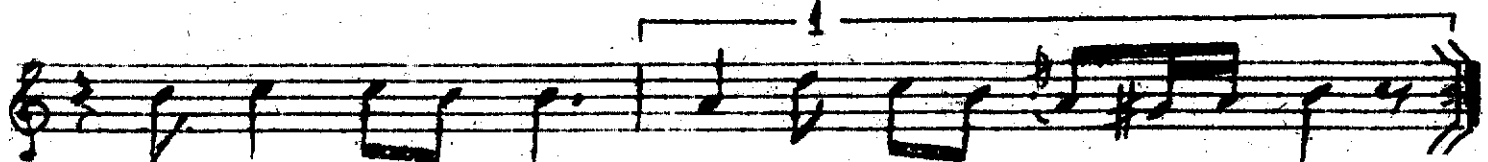
A man ca nâ be ni şâ det
Fî râ kın la pe ri şâ nım
Ha yâ lın le ge ce gün düz



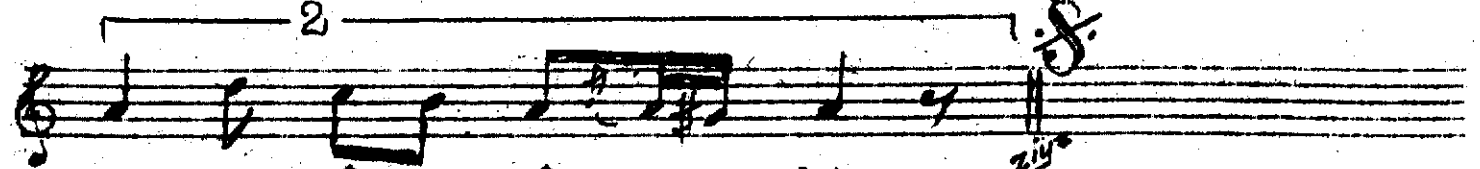
Te rah hum ey..... le in dâ det
Sa na ol sun fe dâ câ nım
Dü çeş min çağ la yıp dur du



Dî ler sen ter..... ki kas dey le
Ge çip cev rû si ten den gel
Be nim câ nım a sul tâ nım



Ba na sen kıy na â zâ det
Mü rûv vet ey le in şâ fet
Be nî bir söz le dil şâ det



.... na â zâ det
le in şâ fet
le il şâ det

1. Aman cânâ beni şâdet
Terahhum eyle indâ et
Dilersen terk-i kasâ eyle
Bana sen kıyma, azâ et.

2. Fırâkânla perişânım
Sana olsum fedâ cânım
Geçip cevru sitemden gel
Mürüvvet eyle insâf et

3.

(Cüneyd Orhon'dan)

Hayâlinle gece gündüz
Dü çeşmin çağlayıp durdu
Benim cânım, a sultânım
Beni bir sözle dilşâ et.