

SEGÂH  
(Cumhur (İlahi))

EV SAT

265

Es se lû mü

â ley ke vâ

şeh nel lûl af vi

vel vel ih gur şeh rân

En te şeh rûn

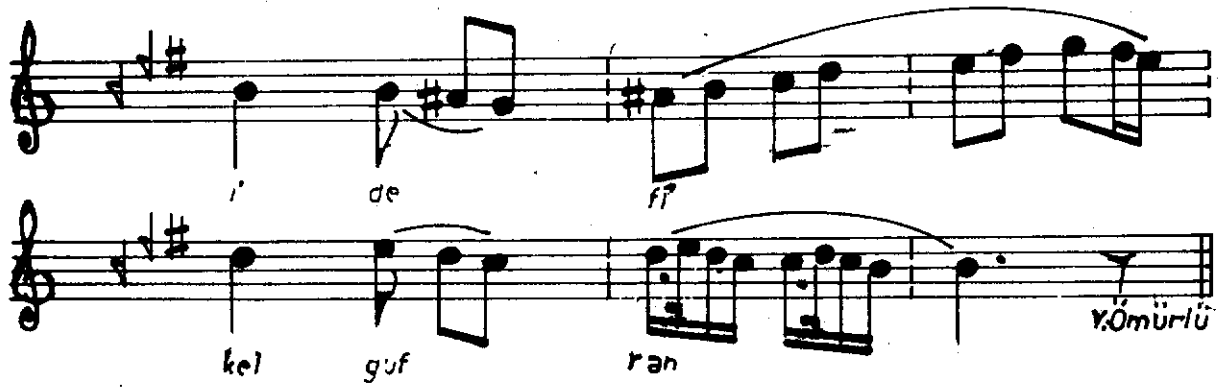
a zî mûn ûn

zi le fî

hil kur an

En te day fûn

ke ri mûn vu



Es - selâmü aleyke yâ şehre'l-lutfi ve'l-ihsân  
Es-selâmü aleyke yâ şehre'l-afvi ve'l-gufrân  
Ente şehri'n azîmün unzile fîhi'l-Kur'ân  
Ente dayfün kerîmün vü'ide fîke'l-gufrân