

Müzik K. G. Rast Sarki M. Nureddin Selçuk.

(A) Koro Er di ba har sar di yi ne rak se ci ha ni a ca nim

(Bb) Ey le ne lim rak se de lim lâ le za ma ni saz

(Cc) Aq di budem ne zi le şül gon ra di ha ni saz

(Cc) Din le yelim bü l bülü gel nâ le za ma ni a ca nim

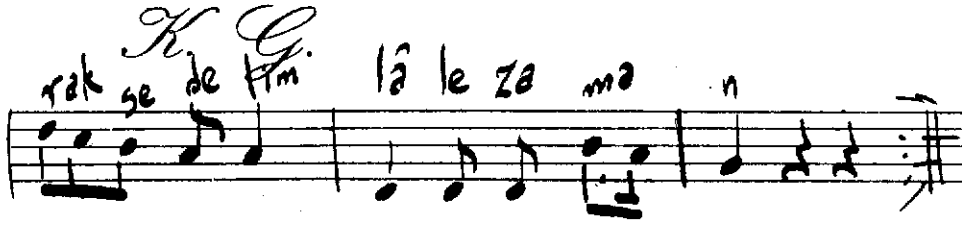
(DD) Ras li ba har gey ri ne çık sen bi ze gel de a ca nim de saz

(Cc) Gön lü mü zü sad e de lim bez mi e mel de saz

(Cc) bez mi e mel de saz (Ee) Bağ da ba har ş i ne de yor

(Cc) bâ de ler el de a ca nim de saz (Cc) Ey le ne lim

(Cc) rak se de lim (Cc) Ey le ne lim (Cc) Mev di se lim



Erdi bahar sardı yino neş'e cihanı.
Eylenelim raksedelim lâle zamanı.
Açdı bu dem nazile gül gonca dihanı.
Dinleyelim bülbülü gel nâle zamanı.
Fâhî bahar Seyrine çık sen bize gelde
Gönlümüzü Şâdedelim bezmi emelde.
Bağda bahar Sinede yar badelelerde
Eylenelim raksedelim lâle zamanı.
Aley içelini eğlenelim lâle zamanı

Dr. Alişedin. Yavaşca.