

UŞŞAK ŞARKI

Usûlü : CURCUNA

(Enginde gün batıyor suların süsü gibi)

Müzik : SÂLİH SUPHİ SONER

Söz : KEMÂLETTİN KAMU

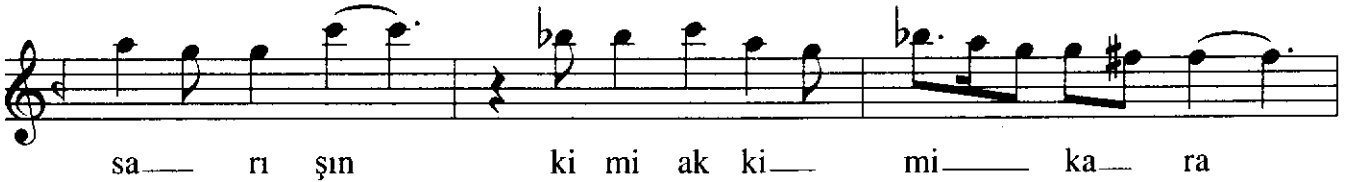
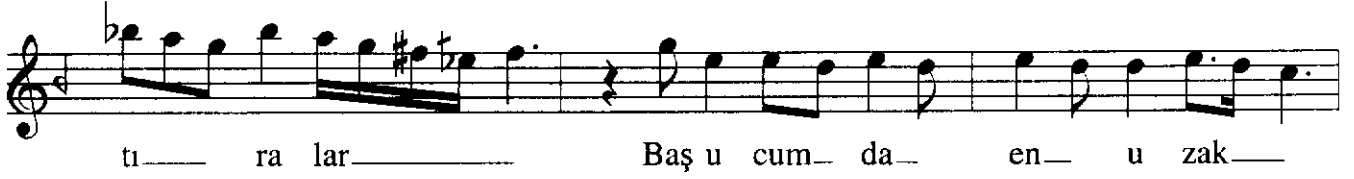
(♩ = 192)



UŞŞAK ŞARKI

(2. Sahife)

SÂLİH SUPHİ SONER



UŞŞAK ŞARKI

(3. Sahife)

SÂLİH SUPHÎ SONER

gö rü nü— yor— An— ka ra

(SAZ—) Dal mış ken— o— nun— gi— bi—

de ği şen— dal— ga— la— ra— Be ni u yan—

dır— ma— yın— bı ra— kın— hâ— tı— ra—

lar Be ni u— yan— dır— ma— yın—

bı ra kın— bı ra— kın ha—

tı— ra— lar (SAZ—) (Son) E.B.

Enginde gün batıyor suların süsü gibi
Sular öyle temiz ki annemin sütü gibi
Yeni gurbete çıkmış bir kalp öksüzü gibi
Başucumda en uzak, en yakın hâtıralar

Kimi solgun, sarışın, kimi ak, kimi kara
Kiminin arkasından görünüyor Ankara
Dalmışken onun gibi değişen dalgalara
Beni uyandırmayın, bırakın hâtıralar
(Kemâlettin KAMU)