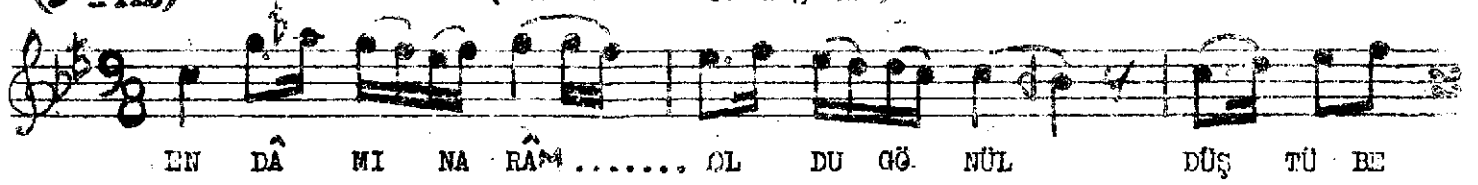


ARSAK

ŞEVKEFZÂ ŞARKI
(Endâmina râm oldu gönül)

BESTE: GÜLHAN ALPAY

(♩=112)



(KARAR)



ARTIK NE YEŞİL GÖZLERE TALİP NE ELÂYA
HER ÇİZGİYİ HER RENĞİ BULUP SENDEN NİHAİYET