

NİHÂVEND ŞARKI

Usûlü:DÜYEK

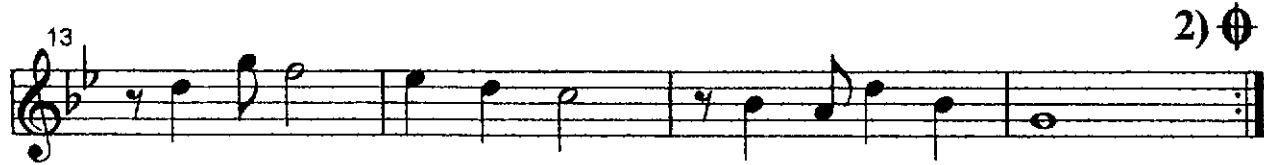
Müzik : MEHMET KABACI

Söz : ŞAHİN ÇANGAL

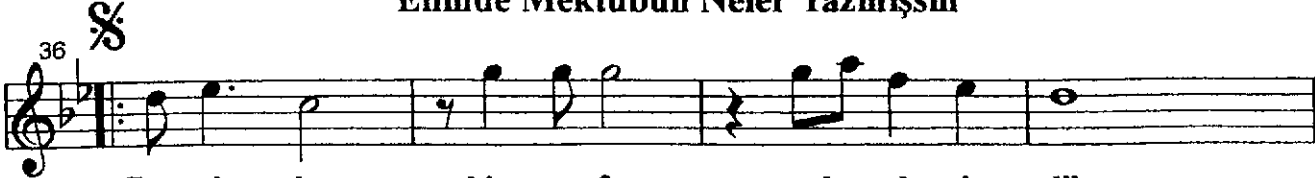
(Beste: Samsun / 07 Mayıs 2001)





ELİMDE MEKTUBUN NELER YAZMIŞSIN




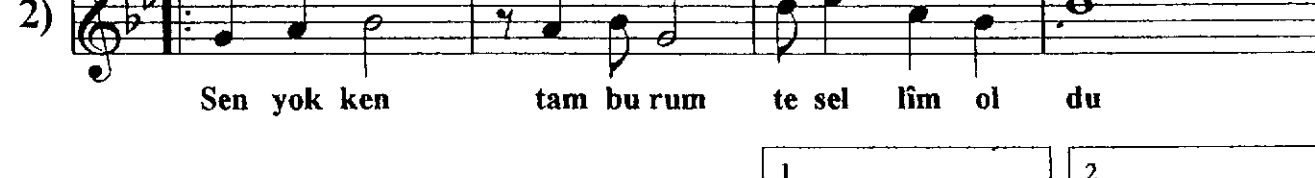
Elimde Mektubun Neler Yazmışsın

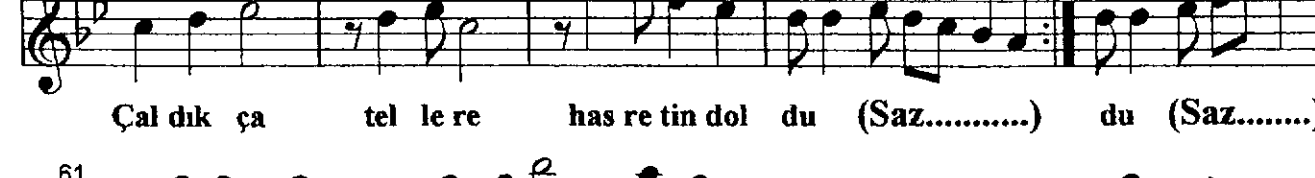
36 
Bu yol da bin ce fa çe ke cek miy dik

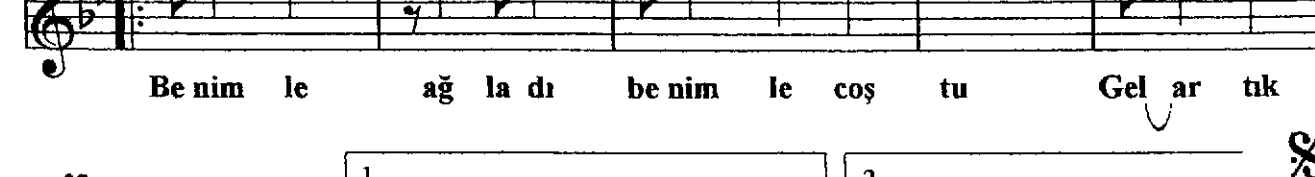
40 
Boş ye re göz ya şı dö ke cek miy dik

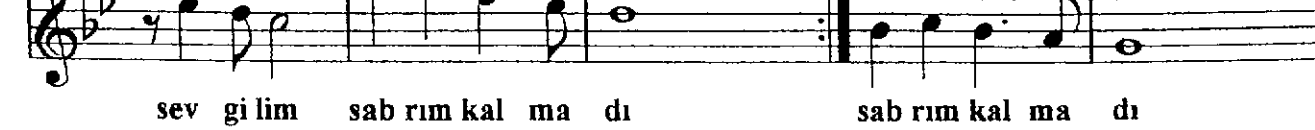
44 
El le rin di li ne dü şe cek miy dik

48 
Biz le ri an la yan i nan ol ma dı D.C. **SON**

52 
Sen yok ken tam bu rum te sel lim ol du

56 
Çal dık ça tel le re has re tin dol du (Saz.....) du (Saz.....)

61 
Be nim le ağ la dı be nim le coş tu Gel ar tık

66 
sev gi lim sab rım kal ma dı sab rım kal ma dı

ELİMDE MEKTUBUN

- 1 -

ELİMDE MEKTUBUN NELER YAZMIŞSIN !
HER SÖZE İNANMIŞ, NASIL KANMIŞSIN !
GÜCENDİM DİYEREK SİTEM ETMİŞSİN !
BAŞKA BİR SEVGİLİM İNAN OLMADI.

Nakarat:

BU YOLDA BİN CEFA ÇEKECEK MİYDİK ?
BOŞ YERE GÖZYAŞI DÖKECEK MİYDİK ?
ELLERİN DİLİNE DÜŞECEK MİYDİK ?
BİZLERİ ANLAYAN İNAN OLMADI.

- 2 -

SEN YOKKEN, TAMBURUM TESELLİM OLDU
ÇALDIKÇA, TELLERE HASRETİN DOLDU
BENİMLE AĞLADI, BENİMLE COŞTU
GEL ARTIK SEVGİLİM, SABRIM KALMADI.

(Şahin ÇANGAL)