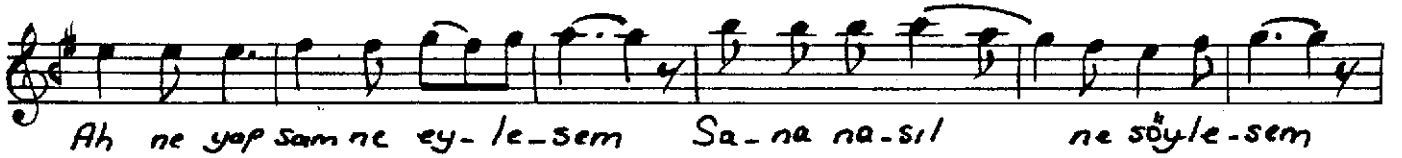
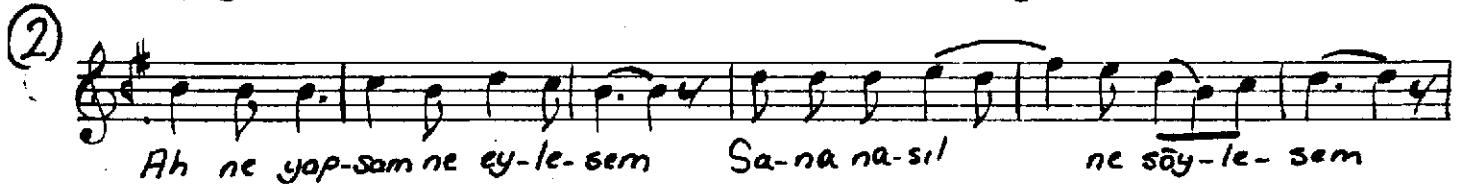
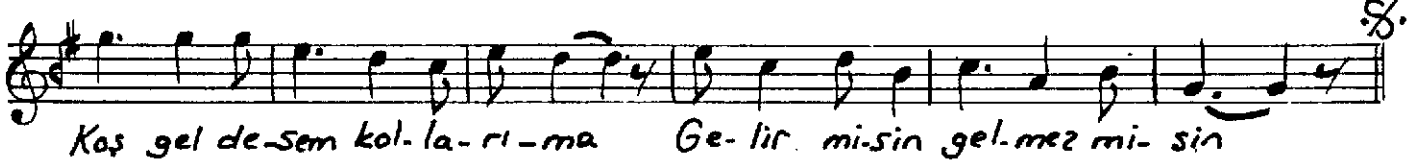
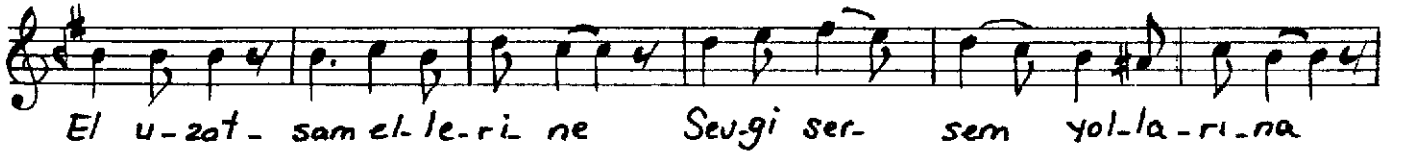
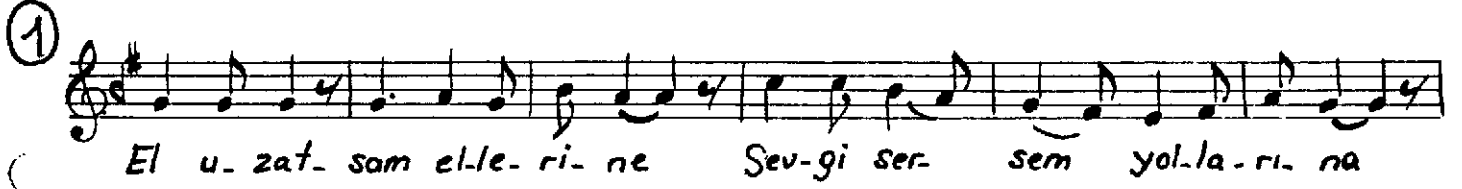


# RÂST ŞARKI

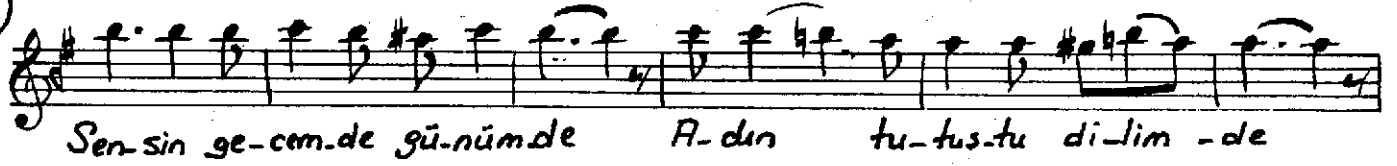
"El uzatsam ellerine"

Yürük Semâi  
N: 168

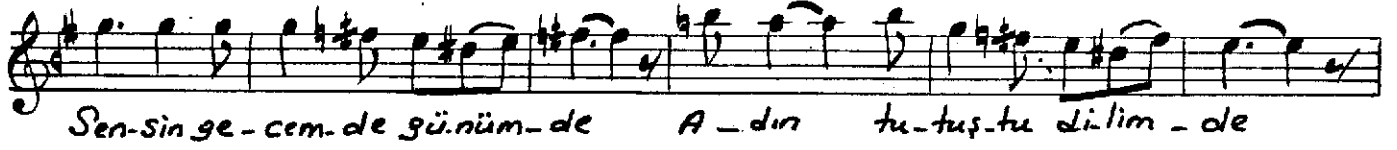
Müzik: Yücel ASAN  
Söz: Güzide TARANOGLU



③



Sen-sin ge-cem-de gü-nüm-de A-dın tu-tuş-tu di-lim -de



Sen-sin ge-cem-de gü-nüm-de A-dın tu-tuş-tu di-lim -de



Se-nin o-lan can e-vim -de Ka-lır mı-sın kal-maz mı-sın



Se-nin o-lan can e-vim de Ka-lır mı-sın kal-maz mı-sın (son)

- I -

El uzatsam ellerine  
Sevgi sersem yollarına  
Koş gel desem kollarına  
Gelir misin gelmez misin?

- II -

Ah! Ne yap-sam ne eylesem  
Sana nası<sup>ne</sup> ~~şey~~ eylesem  
İste canım, gel al desem  
Alır mısın almaz mısın?

- III -

Sensin gecemde günümde  
Adın tutuştu dilimde  
Senin olan can evimde  
Kalır mısın kalmaz mısın?