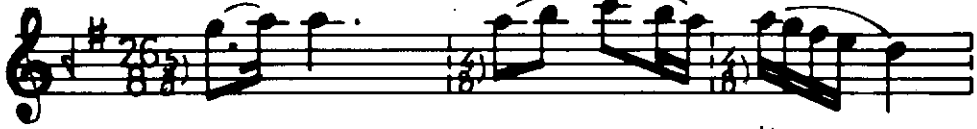


TÂHİR-BÜSELİK

EV SAT

İZZEDDİN HÜMÂYÎ BEY



Eh li aş kin



nâ yı cis min



de de mâ dem



mün ce lî



Fey zi en vâ
Can da câ nâ



ri Mu ham med
nim Mu ham med



nû ri es râ
ten de öz câ



ri A lî
nim A lî

Karar

Cüneyt KOSAL

Miyan

Nef hi câ nân
la bu nay dan
her çı kan âh
dan ce lî

Y.Ö.

Sırr-ı Alî'nin Naydan Zuhûru

Ehl-i aşkın nây-ı cişminde demâdem münçeli
Feyz-i envâr-ı Muhammed nûr-ı esrâr-ı Alî

Nefh-i cânânla bu naydan her çıkan âhdan celi
Sırr-ı esrâr-ı belî hem nûr-ı cevval-ı Alî

Bâ-i Bismillah Muhammed, nokta-i bâ'dır Alî
Şehr-i ilmin şâhı Ahmed, bâbıdır mevlâ Alî

Yâ Resûlallah dedi Ken'ân yanıp aşkınla hep
Canda cânânım Muhammed, tende öz cânım Alî