

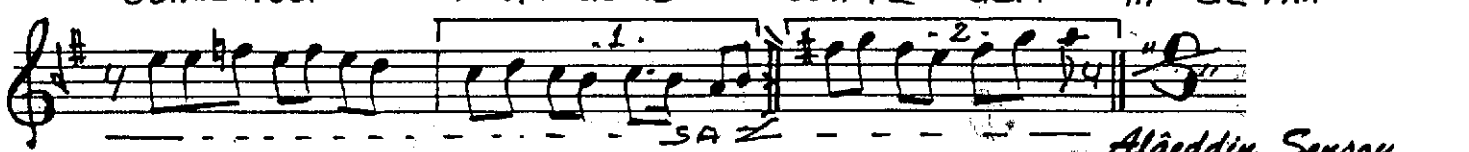
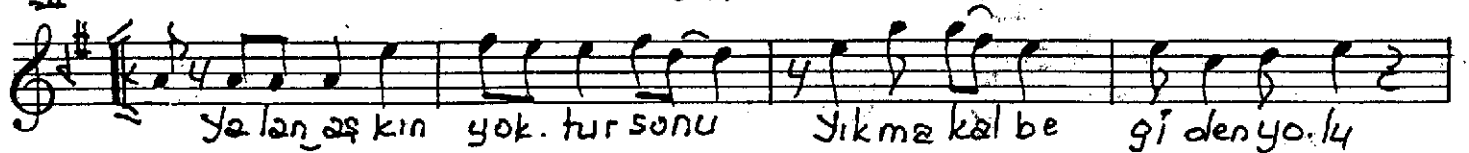
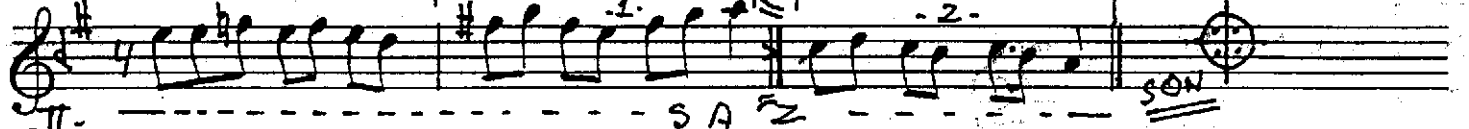
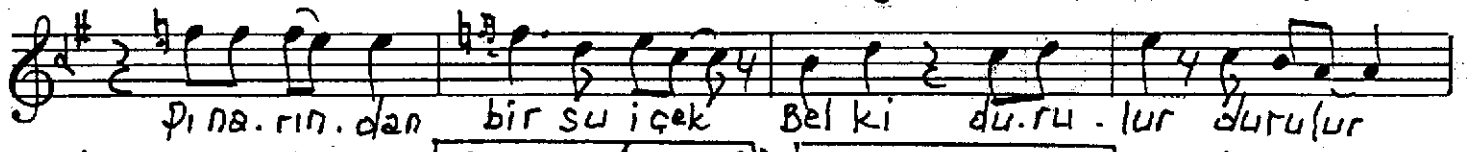
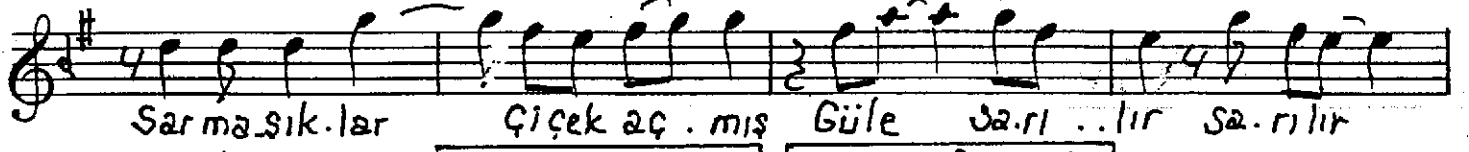
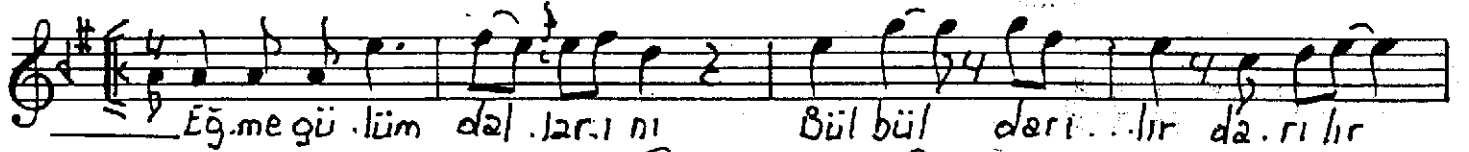
Sofyan

(1) 112

3'40"

MÜSEYİNİ SARKI  
Eğme gülüm dallarını -Müzik: Alâeddin Sensoy  
Söz : Yâsemîn Afasever

GİRİŞ SAZI



Alâeddin Sensoy

I. Eğme gülüm dallarını;

Bülbül darılır, darılır.

Sarmasıklar çiçek açmış,

Güle sarılır, sarılır.

II. Yalan aşkın yoktur sonu.

Yıkma kalbe giden yolu.

Gönlüm senin ile dolu.

Sonra darılır, darılır.

İnsanlar solan bir çiçek -

Dünya yalan, ömür gerçek.

Pınarından bir su içek.

Belki durulur, durulur.

YASEMİN AFASEVER