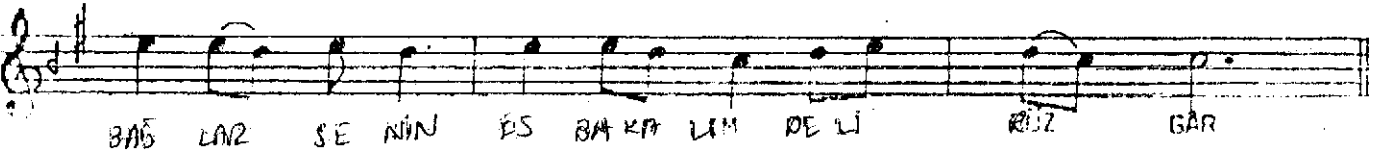
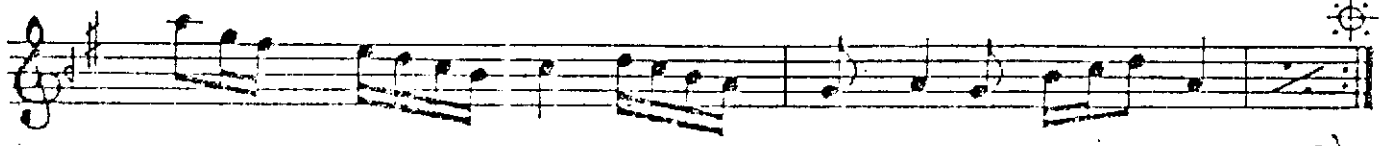
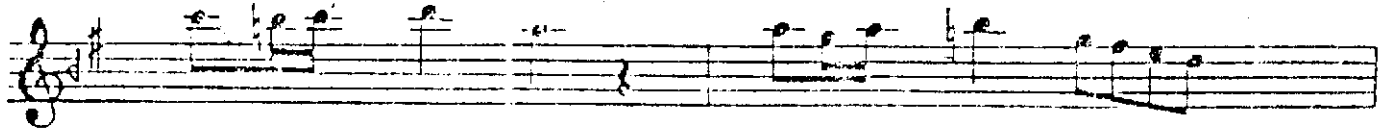
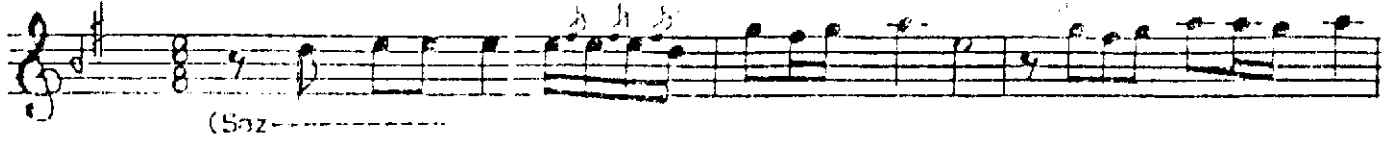


192
USULÜ: DÜVEK

HUSEYİN ŞARKI

ŞİİR: FİL ES BAKALIM

MÜZİK: PİLME ÖZGEN
SÖZ: RASHİ YÜCEL ALAYALI



GÜ LÜ DK ŞA SÜM BÜ LÜ SAR ES BA KA LIM DE Lİ RÜZ GÂR

GÖM LÜN HÜ ZÜN DO LU DE ĞİL YO LUN ÖZ LEM

... ZD LU BL (Saz-----) ĞİL (Saz----) GÖZ DEN İ MEN

DU LU DE ĞİL ES BA KA LIM DE Lİ RÜZ GÂR

(Saz-----)

EFİL EFİL ES BAKALIM
 ES BAKALIM DELİ RÜZGÂR
 DAĞLAR SENİN, BAĞLAR SENİN
 ES BAKALIM DELİ RÜZGÂR
 GÖM LÜN HÜZÜN DOLU DEĞİL
 YOLUN ÖZÜN YILU DEĞİL
 RÜZDEN İMEN DOLU DEĞİL
 ES BAKALIM DELİ RÜZGÂR
 NE GAMIN, NE KENERİN VAR
 NE BEN GİBİ İÇİN YANAR
 GÜ LÜ DK ŞA, SÜM BÜ LÜ SAR
 ES BAKALIM DELİ RÜZGÂR