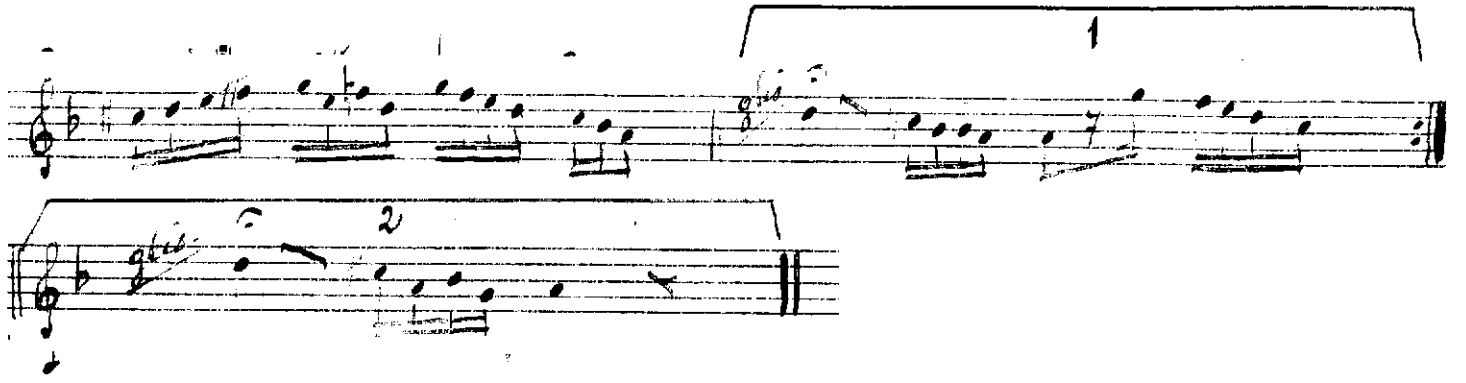


"Tüzürdü göyümü tâli" Muallim Ismet Bey
Hicaz şarkı Beste: Faiz Kapanlı

Handwritten musical score for a song in Romanian. The score is written on ten staves, each with a treble clef and a key signature of one sharp (F#). The time signature is common time (C). The lyrics are written below the notes, and there are various musical markings such as "1", "2", "sag", "rit.", and "glis." indicating specific musical techniques or phrasing. The lyrics are:

Gu-gu-di go-y-nimü ta - - -
di-gâr hâs - nimel - ze, a - - ze,
Gari - - - be - - - bi - - - kici - - - cîr i - e
ti - fa - ti - niz go - - - mu? mu?
Gu - nah - - - kâr i - se - - - ru - hum, teabbü - di - le si -
ze a - - - h, Gu - nah kâr i
se ru - hum teabbü di - le si ze
abli - - - v - - - vî se f kati - - - niz nah -
nie gati niz go k - mu? mu?
Koda glis rit. glis rit.



Düzdü gönlümü tali' diyarı hüsnünüze,
Garibe bir küçüçük illifâtınız yokmu?
Günâkâr ise ruhum teabbüdile size,
Ülûvü sefkâtınız, rahmî gâtınız yokmu?
Faiz Kapancı