

HİCAZ (ZİRGÜLE) ŞARKI

DÜŞME YABAN ELLERİNE

MÜZİK: SUPHİ İDRİSOĞLU

SÖZ: RIZA POLAT AKKOYUNLU

DÜVEK

♩:120

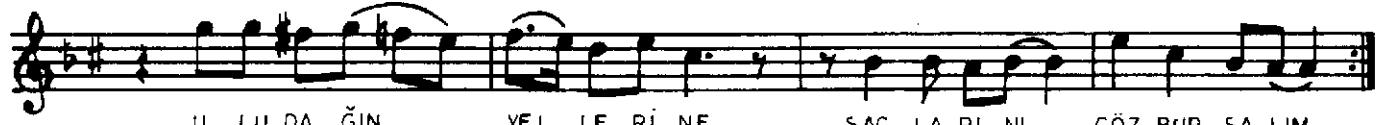
1. 2. 3. 4.



(SAZ -)



DÜŞ ME YA BAN EL LE Rİ NE SEV GİM KE MER BEL LE Rİ NE



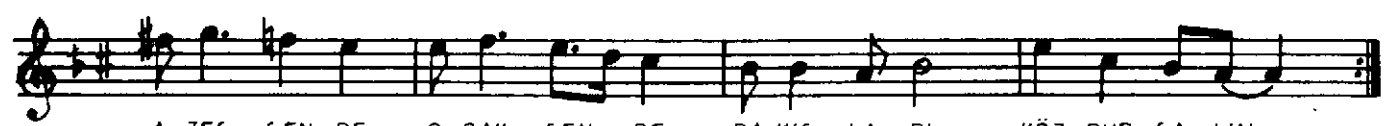
U LU DA ĞIN YEL LE Rİ NE SAÇ LA RI NI ÇÖZ BUR SA LIM



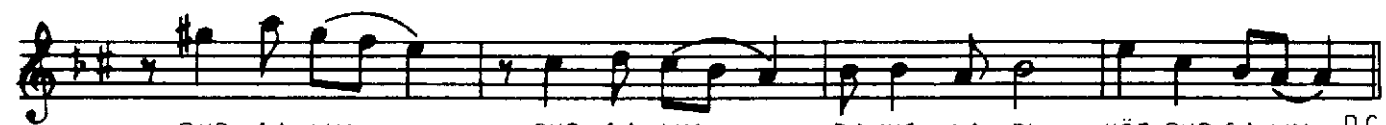
BUR SA LIM BUR SA LIM SAÇ LA RI NI ÇÖZ BUR SA LIM D.C.



NAR ÇAT LA ĞI DU DAK SEN DE VE FA DO LU KU ÇAK SEN DE



A TEŞ SEN DE O ÇAK SEN DE BA KIŞ LA RI KÖZ BUR SA LIM



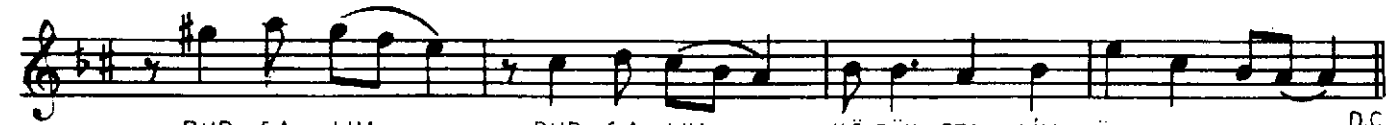
BUR SA LIM BUR SA LIM BA KIŞ LA RI KÖZ BUR SA LIM D.C.



KAT MER GÜ LÜN HA SI MI SIN AŞK ÇEŞ ME MİN TA SI MI SIN



KOR BAĞ RI MA YAT DA I SIN KÖPÜK TEN LİM ÖZ BUR SA LIM



BUR SA LIM BUR SA LIM KÖPÜK TEN LİM ÖZ BUR SA LIM D.C.

KAP LI CA DA A RIN DA GEL YE ŞİL İ PEK SA RIN DA GEL

BU GÜN DE GEL YA RIN DA GEL BAY RAMET SİN GÖZ BUR SA LIM

BUR SA LIM BUR SA LIM BAY RAMET SİN GÖZ BUR SA LIM SON

DÜŞME YABAN ELLERİNE
SEVGİM KEMER BELLERİNE
ULUDAĞIN YELLERİNE
SAÇLARINI ÇÖZ BURSALIM

NAR ÇATLAĞI DUDAK SENDE
VEFA DOLU KUCAK SENDE
YEŞ SENDE OCAK SENDE
BAKIŞLARI KÖZ BURSALIM

KATMER GÜLÜN HASIMISIN
AŞK ÇEŞMEMİN TASTMISIN
KOR BAĞRIMA YAT DA İSTİN
KÖPÜK TENLİM ÖZ BURSALIM

KAPLICADA ARIN DA GEL
YEŞİL İPEK SARIN DA GEL
BUGÜN DE GEL YARIN DA GEL
BAYRAM ETSİN GÖZ BURSALIM