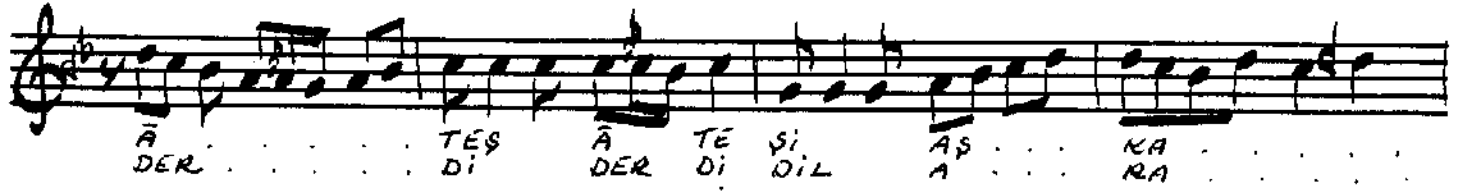


Usûl = Dümek

BESTENİGÂR ILÂHÎ

4.

Beste = SELÂHADDİN DEMİRTAŞ
"SALÂHÎ Dede"
Güfte = HAYÂLÎ "Gülşenîzâde"



Doğan Dikmen'in yazdığı notadan 1) 27.1.1985
Güfte için teşekkür - 22.10.1991 

Durman yanalım
Ateş-i aşka
Süle verelim
Ateş-i aşka

Evvel aldandım
Key kolay sandım
Kāt-be-kāt yandım
Ateş-i aşka

Aşk ile geldim
Meydana girdim
Bağrımı köydüm
Ateş-i aşka

Aşk eri ölmez
Sürdür aulanmaz
Yanmayan bilmez
Ateş-i aşka

Bî-ser ü bî-pā
Derd-i dil ara
Yana-gör cânā
Ateş-i aşka

Terk ide kālī
Anla Hayālī
Yak per ü bālī
Ateş-i aşka

Güfte: S. N. Ergün
Antoloji Shf 393.

Bu şiir Şek Nâsîrî'nin
"Gel gel yanalım - Ateş-i
aşka, diye başlayan
şiiriyle karışıyor.
(Şek ilâhîler kit. Shf 57)