

NİHÂVEND ŞARKI

Usûlü : DÜYEK (Durmadan aksın eğer isterse her gün gözyaşım)

Müzik : SÂLİH SUPHİ SONER

Söz : ? ?

Beste : Kasım 2004 - PARİS

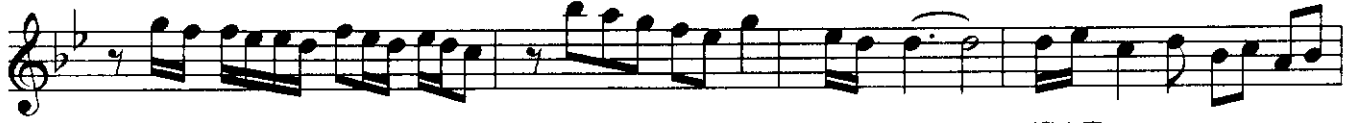
(♩ = 144)



(ARANAĞMESİ_____



Dur ma dan_____ ak_____ sın e ğer_____ is_____ ter_____ se



her_____ gün_____ göz_____ ya- şın (SAZ_____



Has re tin ma_____ dem- ki_____ ol_____ muş_____



en sa mi- mi- yol_____ da_____ şım (SAZ_____) Has re- tin



ma dem- ki_____ ol_____ muş_____ en sa mi_____



mi_____ yol_____ da_____ şım

(Son)

./...

NİHÂVEND ŞARKI

(2. Sahife)

SÂLİH SUPHÎ SONER



Durmadan aksın eğer isterse her gün gözyaşım
Hasretin mâdem ki olmuş en samîmi yoldaşım
Kimsesizlikten niçin lâkin yanar hâlâ başım
Hasretin mâdem ki olmuş en samîmi yoldaşım