

# NIHAVEND ŞARKI

## "MASAL ÜLKESİ"

♩ = 200

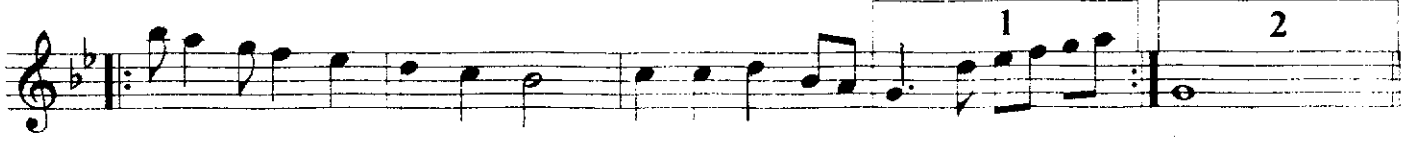
Dudağın gül açmış , gözlerin yaprak

Güfte : Yalçın Benlican  
Beste : Dr.Teoman Önalı  
Beste tarihi 15.Ocak 2002

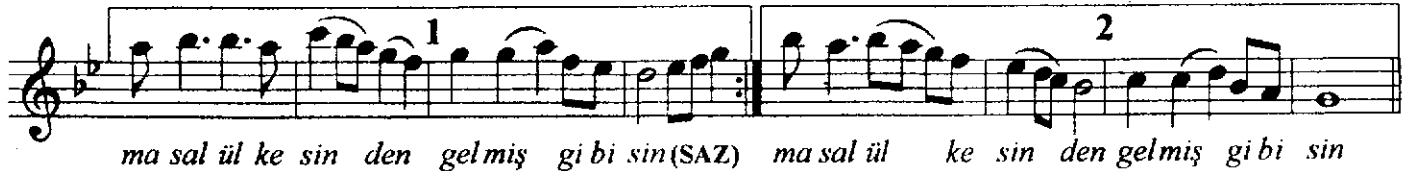
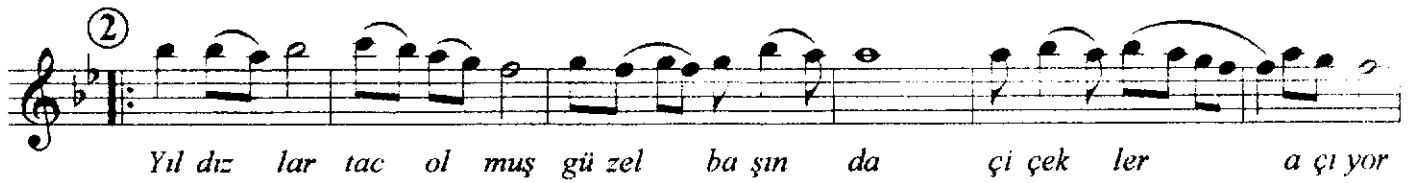
### DÜYEK



SAZ



ARANAĞME



# NİHAVEND ŞARKI

"MASAL ÜLKESİ"

- 2 -

ARANAĞME

Gön lü me sü zül dü n bak bir gü lüş le a vu nur ge ze rim

es ki bir düş le ( SAZ ) le (SAZ) Mev sim siz duy gular bö y le dir iş te

ma sal ül ke sin den gel miş gi bi sin (SAZ) ma sal ül ke sin den gel miş gi bi sin

ma sal ül ke sin den gel miş gi bi sin ( SAZ ) sin SON

- 1 -

Dudağın gül açmış gözlerin yaprak  
Baharın sırrına ermiş gibisin  
Tatlı bir hayaldir sana ulaşmak  
Masal ülkesinden gelmiş gibisin.

- 2 -

Yıldızlar tac olmuş güzel başında  
Çiçekler açıyor her bakışında  
Sen başka baharsın kış ortasında  
Masal ülkesinden gelmiş gibisin

- 3 -

Gönlüme süzöldün bak bir gülüşle  
Avunur gezerim eski bir düşle  
Mevsimsiz duygular böyledir işte  
Masal ülkesinden gelmiş gibisin

YALÇIN BENLİCAN

Armağan Sezen  
27.02.2002 İzmir