

NİHAVEND ŞARKI

Usûlü : DÜYEK

(Dudağın gül açmış, gözlerin yaprak)

Müzik: Mediha Şen SANCAKÇI

Söz: Yalçın BENLİCAN

(♩ = 192)



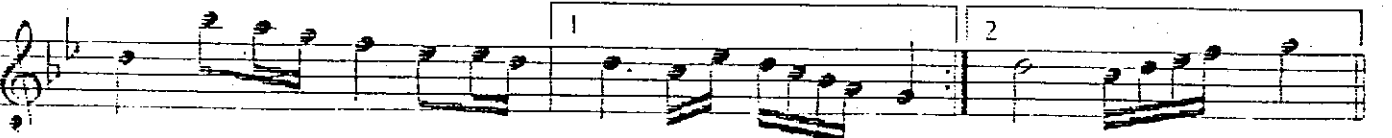
(ARANAGMESİ)



Du da ğın gül aç — mış — göz le rin yap —



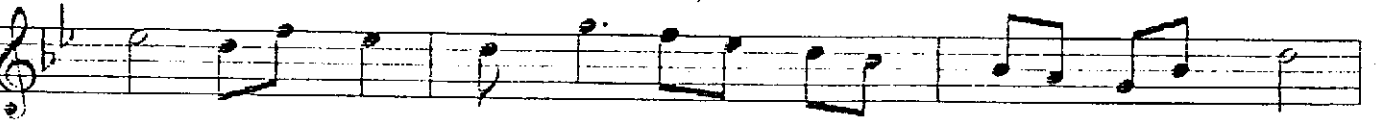
rak (SAZ —) Ba ha rın sır ı na



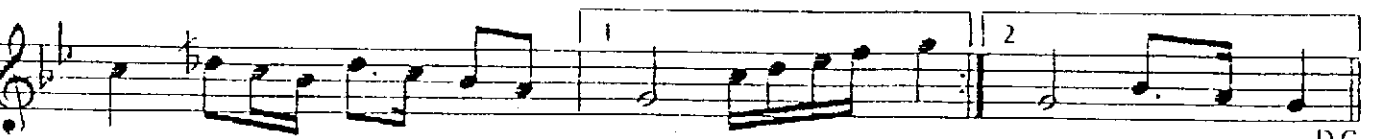
er miş — gi bi sin (SAZ —) sin (SAZ —)



Tat lı bir ha yal — dir sa na u laş —



mak (SAZ —) Ma sal ül — ke sin — den



gel miş — gi bi sin (SAZ —) sin (SAZ —) D.C.

NİHAVEND ŞARKI

2. Sahife

(Devamı)

Yıldızlar tac olmuş güzel başında
da (SAZ) Çiçekler açıyor
her bakışında da (SAZ) da (SAZ)
Sen başka baharsın kış ortasında
da (SAZ) Masal ülkesinden
gelmiş gibisin (SAZ) sin

Dudağın gül açmış, gözlerin yaprak
Baharın sırrına ermiş gibisin.
Tatlı bir hayaldir sana ulaşmak,
Masal ülkesinden gelmiş gibisin.

Yıldızlar tac olmuş güzel başında,
Çiçekler açıyor her bakışında.
Sen başka baharsın kış ortasında,
Masal ülkesinden gelmiş gibisin.