

## NİHÂVEND ŞARKI

Usûlü : CURCUNA ( Döndüm sana yeniden otuz yıl sonrasında )

Müzik : SÂLİH SUPHİ SONER  
Söz : GÜRSEL SUPHİ SONER

(♩ = 200)



(ARANAĞMESİ \_\_\_\_\_)



Dön düm sa na ye ni- den o tuz yıl son- ra- sın- da



Dön düm sa na ye ni- den o tuz yıl son- ra- sın- da



Vus lat- la- do- lu- o- lan bir ma yıs or ta- sın- da



Vus lat- la do- lu- o lan bir- ma yıs or- ta- sın- da



Her şe yi mi sa na ben e mâ net- bı ra- ka- rak



kaç- mış tım- bu di- yar dan- gön lüm- le- ağ- la- ya- rak



(SAZ \_\_\_\_\_)

E mâ net- bı rak mış tım-



sa na- ço- cuk- lu- ğu- mu Genç li ğim ve var lı ğım

./...

# NIHÂVEND ŞARKI

( 2. Sahife )

SÂLİH SUPHÎ SONER



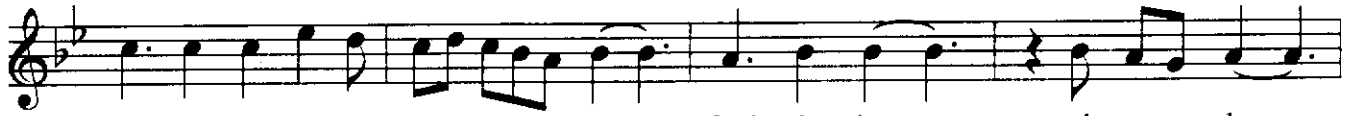
ve de- mut. lu- lu- ğu- mu Sı cak yaz öğ- len le ri



do laş tı ğım so kak- lar Beni hatır- lar- mı. sını-



bur- daydım bir za man- lar Siz le doğ dum- bü- yü düm-



siz le bir par- ça- yım- ben Cad de ler si ne ma lar



loş o da lar dük kan- lar Ner de Ba bam kar deş ler-



söy le- yin ba- na- han lar Ağ lat ma yın- be ni- siz-



her- gu rup ta- ak- şam lar (SAZ-) Siz den ay rı



yal nız ben- na sıl- var o la ca- ğım- Doğ du ğum bu



şe hir- den- ay- rı kah- ro la ca- ğım Ve rin al mak



is- te- rim- tat lı a- nı- la- rı- mı Bı rak ma yın

./...

# NİHÂVEND ŞARKI

( 3. Sahife )

SÂLİH SUPHİ SONER

dö ne yim— si lin— göz yaş la— rı— mı Sa na ve fâ  
borcum— var doğ du ğum— güzel— şe  
hir Sak la dım ba na— a it en gü zel iz—  
le ri— mi Bü tün sı cak lı— ğıy— la ge çen yaz gün—  
le ri— mi Sen de aç tım ka pat mak—  
is te rim— göz— le— ri— mi (Son)

Döndüm sana yeniden otuz yıl sonrasında  
Vuslatla dolu olan bir Mayıs ortasında  
Her şeyimi sana ben emânet bırakarak  
Kaçmıştım bu diyardan gönlümle ağlayarak

Sizden ayrı, yalnız ben nasıl var olacağım  
Doğduğum bu şehirden ayrı, kahrolacağım  
Verin, almak isterim tatlı anılarımı  
Bırakmayın, döneyim, silin gözyaşlarımı

Emânet bırakmıştım sana çocukluğumu  
Gençliğim ve varlığım ve de mutluluğumu  
Sıcak yaz öğlenleri dolaştığım sokaklar  
Beni hatırlar mısın burdaydım bir zamanlar.

Sana vefâ borcum var, doğduğum güzel şehir  
Sakladın bana ait en güzel izlerimi  
Bütün sıcaklığıyla geçen yaz günlerimi  
Sende açtım, kapatmak isterim gözlerimi...

(Gürsel Suphi SONER)

Sizle doğdum, büyüdüm, sizle bir parçayım ben  
Caddeler, sinemalar, loş odalar, dükkanlar  
Nerde babam, kardeşler, söyleyin bana hanlar  
Ağlatmayın beni siz her gurupta akşamlar