

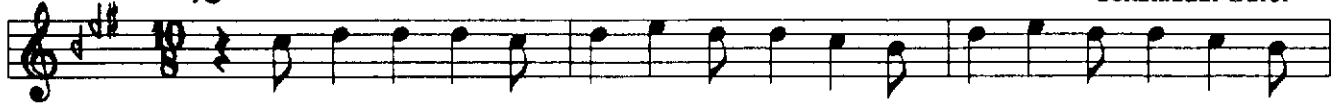


Usûl : Aksak Semâi

SEGÂH ÎLÂHÎ

DOLAP NİÇİN İNİLERSEN

Güfte : Yunus Emre
Beste : Albay
Selâhaddin Gürer



Do - lap ni - çin i - ni - ler - sin Der - dim var - dır
Â - şık Yu - nus e - der â - hı Göz ya - şı sı -



i - ni - le - rim Ben Mev - lâ - ya â - şık ol - dum
ler gü - na - hı Hak - ka â - şı - kam bil - lâ - hı



A - nun i - çün i - ni - le - rim Süb - hân Al - lah
A - nun i - çün i - ni - le - rim Süb - hân Al - lah



sul - tân Al - lah Her dert - le - re der - mân Al - lah
sul - tân Al - lah Her dert - le - re der - mân Al - lah



Sa - lâ - tul - lah se - lâ - mul - lah A - ley - ke yâ
Sa - lâ - tul - lah se - lâ - mul - lah A - ley - ke yâ



Re - su - lâ - lah
Re - su - lâ - lah

Dolap n'çin inilersin
Derdim vardır inilerim
Ben Mevlâ'ya âşık oldum
Anın için inilerim

Benim adım dertli dolap
Suyum akar yalap yalap
Böyle emreylemiş Çalap
Anın için inilerim

Beni bir dağda buldular
Kolum kanadım kırdılar
Dolaba lâyk gördüler
Anın için inilerim

Ben bir dağın ağacıyam
Ne tatlıyam ne acıyam
Ben Mevlâ'ya duâcıyam
Anın için inilerim

Şol dülgerler beni yondu
Her âzâm yerine kondu
Bu iniltim Hak'dan geldi
Anın için inilerim

Dağdan kestiler hezenim
Bozuldu türlü düzenim
Ben bir usanmaz ozanım
Anın için inilerim

Suyu alçaktan çekerim
Çeker yükseğe dökerim
Ben Mevlâ'yı zikrederim
Anın için inilerim

Âşık Yunus eder âhı
Gözyaşı siler günâhı
Hakk'a âşıkım billâhı
Anın için inilerim