

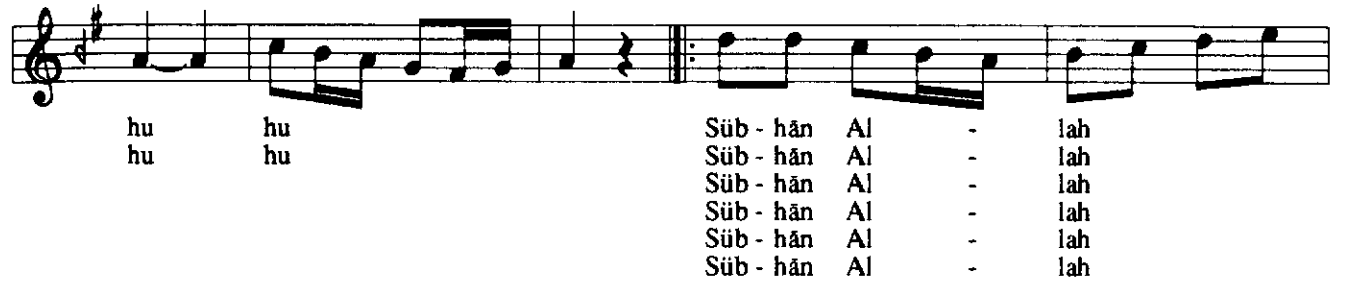


NEVÂ İLÂHÎ

DOLAP NİÇİN İNİLERSEN

Usûl : Nîm Sofyan

Güfte : Yunus Emre
Beste : Selâhaddin Güner



Not : Her kıt'a sonunda nakarat,değiştirilerek sırayla okunur.

Dolap n'çin inilersin
Derdim vardır inilerim
Ben Mevlâ'ya âşık oldum
Anın için inilerim

Beni bir dağda buldular
Kolum kanadım kırdılar
Dolaba lâyıkdı gördüler
Anın için inilerim

Şol dülgerler beni yondu
Her âzâm yerine kondu
Bu iniltim Hak'dan geldi
Anın için inilerim

Suyu alçaktan çekerim
Çeker yüксеğe dökerim
Ben Mevlâ'yı zikrederim
Anın için inilerim

Benim adım dertli dolap
Suyum akar yalap yalap
Böyle emreylemiş Çalap
Anın için inilerim

Ben bir dağın ağacıyam
Ne tatlıyam ne acıyam
Ben Mevlâ'ya duâcıyam
Anın için inilerim

Dağdan kestiler hezenim
Bozuldu türlü düzenim
Ben bir usanmaz ozanım
Anın için inilerim

Âşık Yunus eder âhı
Gözyaşı siler günâhı
Hakk'a âşıkım billâhi
Anın için inilerim

TÜRK TASAVVUF MÜSİKİSİ VAKFI

İsmail Koral