



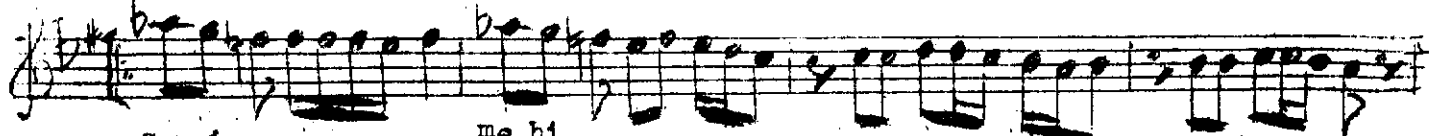
----- Ar ă n a ğ m e -----



Dilde ne şat var e fen dim ge kerimev ri ne



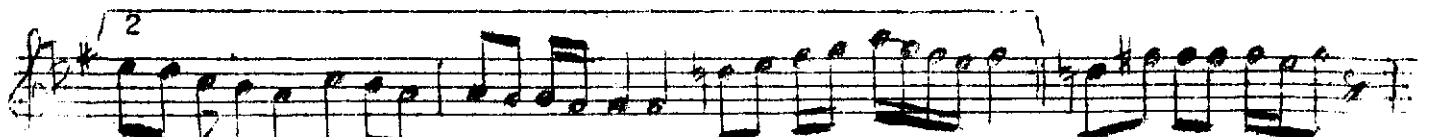
has ret has ret -- S a z -- -- S a z --



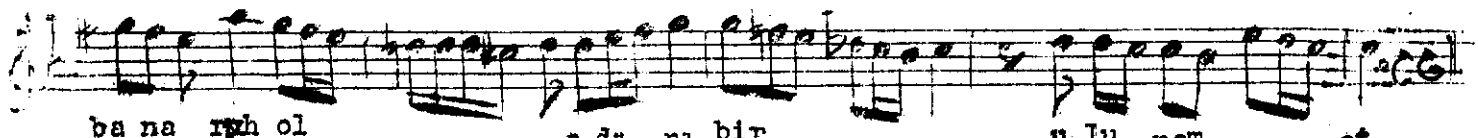
Sensi zimey me hi ta bân bana cevret benikah ret



ah beni kah ret -- S a z --



ah be ni kah ret -- S a z -- Bes teme gir



ba na ruh ol a dı nı bir u lu nâm et



----- S a z -- -- S a z --

Dilde neşat var efendim çekerim cevrine hasret
Sensizim ey meh-i tâbân bana cevret beni kahret
Besteme gir bana ruh ol adını bir ulu nâm et
Sensizim ey meh-i tâbân bana cevret beni kahret..

Rüştü Ş A R D A G

Neşat : Neş'e, Sevinç.

Meh : Ay

Tâbân : Parlayan, Nurlu

Nâm : İsim.