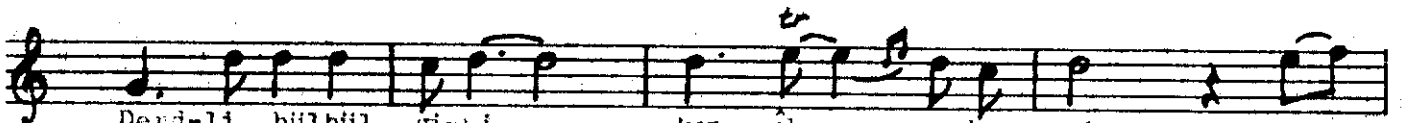
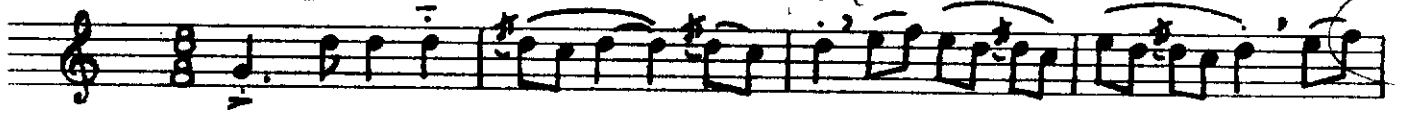


Kıymetli Ağabeyim
PAHAAT AKIŞLI Dr. Alâeddin YAVASCA
Ara Nağmesi için

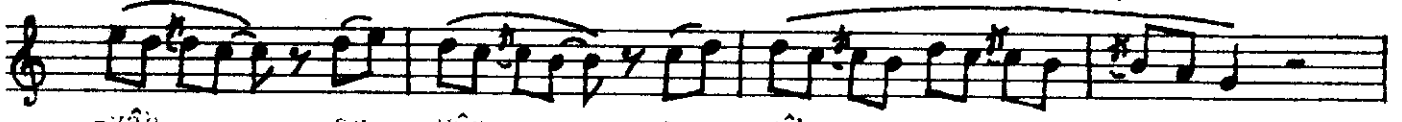
Nispetiye, 1/XII/1981
Güftesi ve Bestesi
YATÇIN TURA'ndır.



Derd-li bülbül gi-ni
Her gecem kap - ka-ra,
Ac - salar bağ - rımı

hep âh e-de - rim,
bit - mez çile - dir,
bin derd dolu - dur,

Ey -



-vâh, ey - vâh, ey - vâh,



Derdli bülbül gitti
Her gecem kap - ka-ra,
Ac - salar bağ - rımı

hep âh e-de - rim,
bit - mez çile - dir,
bin derd dolu - dur.

(Sary)



Ağ - larım hü - lûn,
Gün - ki vâ-rım nece
Bâl - çayın tor - kün

