

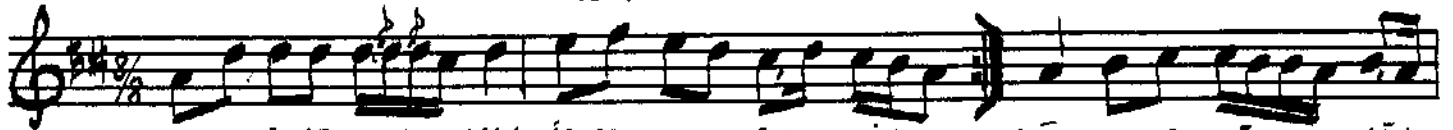
USÛL = Düyek

HİCAZ İLÂHİ

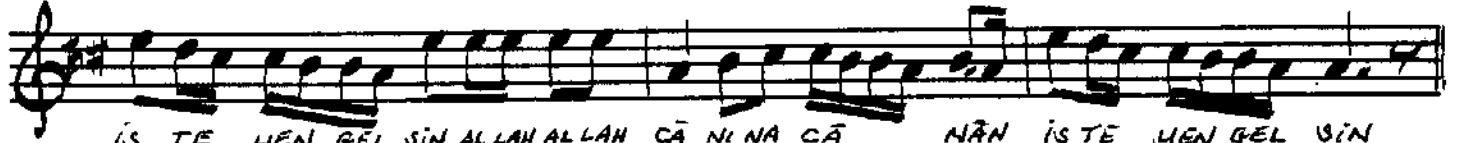
156.

Beste = ?

Güfte = Şeyh SÂMİ Efendi



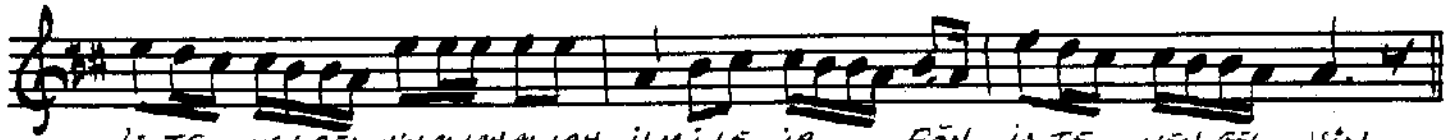
DER Dİ NE DER MAH İSTE YEN GEL SİN CÂ Nİ NA CÂ NÂN
GEC DİK YE Dİ KAT AR ZÜ SE MÂ Yİ SİD RE Yİ SEY RÂN
HALK DIR YÜ ZÜ MÜZ HAK DIR Ö ZÜ MÜZ VAH DE TE MİH MÂN



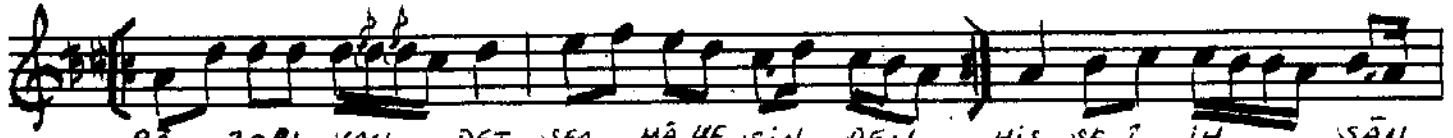
İS TE YEN GEL SİN ALLAH ALLAH CÂ Nİ NA CÂ NÂN İS TE YEN GEL SİN
İS TE YEN GEL SİN ALLAH ALLAH SİD RE Yİ SEY RÂN İS TE YEN GEL SİN
İS TE YEN GEL SİN ALLAH ALLAH VAH DE TE MİH MÂN İS TE YEN GEL SİN



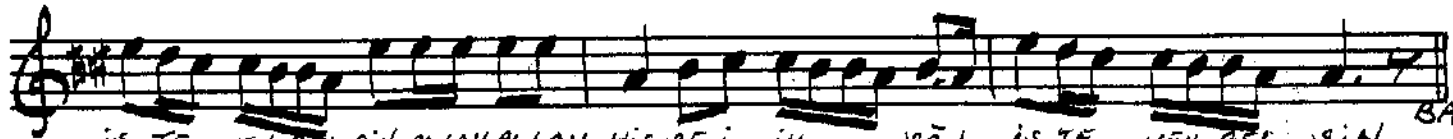
MEK TE Bİ MİZ DİR MEK TE Bİ ES MÂ İLM İ LE İR FÂN
AL LE MELES MÂ KEŞ Fİ MÜ SEM MÂ SEYRİ LE TAY RÂN
DÜN YÂ UK BÂ Yİ TER Kİ Sİ VÂ Yİ KUR BETİ SÜB HÂN



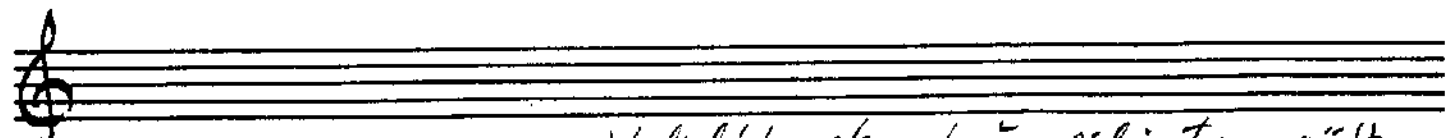
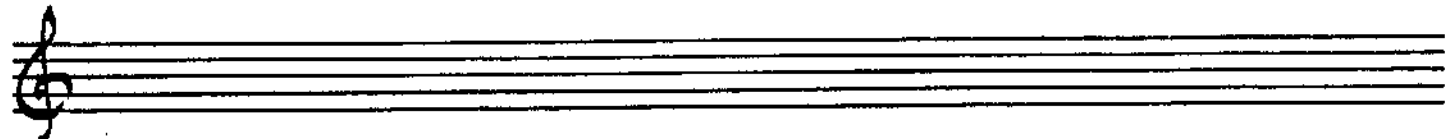
İS TE YEN GEL SİN ALLAH ALLAH İLM İ LE İR FÂN İS TE YEN GEL SİN
İS TE YEN GEL SİN ALLAH ALLAH SEYRİ LE TAY RÂN İS TE YEN GEL SİN
İS TE YEN GEL SİN ALLAH ALLAH KUR BETİ SÜB HÂN İS TE YEN GEL SİN



BÂ ZARİ VAH DET SER MÂ YE SİN DEN HIS SE İ İH SÂN
GE ÇE REK "LÂ" Hİ BUL MAGİL LÂ Yİ VUS LATI RAH MÂN
CÂ Nİ Nİ KUR BÂN ET ME YE SÂ Mİ EMR İ LE FER MÂN



İS TE YEN GEL SİN ALLAH ALLAH HIS SE İ İH SÂN İS TE YEN GEL SİN
İS TE YEN GEL SİN ALLAH ALLAH VUS LATI RAH MÂN İS TE YEN GEL SİN
İS TE YEN GEL SİN ALLAH ALLAH EMR İ LE FER MÂN İS TE YEN GEL SİN



Vakıf'da okunduğuna gibi, Tam güfte
koyarak yazdım. 24.12.1991

"Güfte arkada."

Emay Kod

Derdine derman isteyen gelsin
Cānna cānān isteyen gelsin
Mektebimizdir mekteb-i esmā
İlm ile irtfān isteyen gelsin
Bāgar-ı vahdet sermāyesinden
Hisse-i ihsān isteyen gelsin
Geçdik yedi kat arz ü semāya
Sidreyi seyrān isteyen gelsin
"Allemel esmā" keşf-i müsemma
Seyr ile tayrān isteyen gelsin
Geçerek "lā"yı bulmağ'illā"yı
Vuslat-ı Rahmān isteyen gelsin
Halkın yüzümüz Hak'dır özümüz
Vahdete mihmān isteyen gelsin
Dünyā, ukbāyı terk-i sivāyı
Kurbet-i Sübhān isteyen gelsin
Cānını kurban etmeye Sāmī
Emr ile fermān isteyen gelsin

Manisalı Seyh Sāmī Efendi