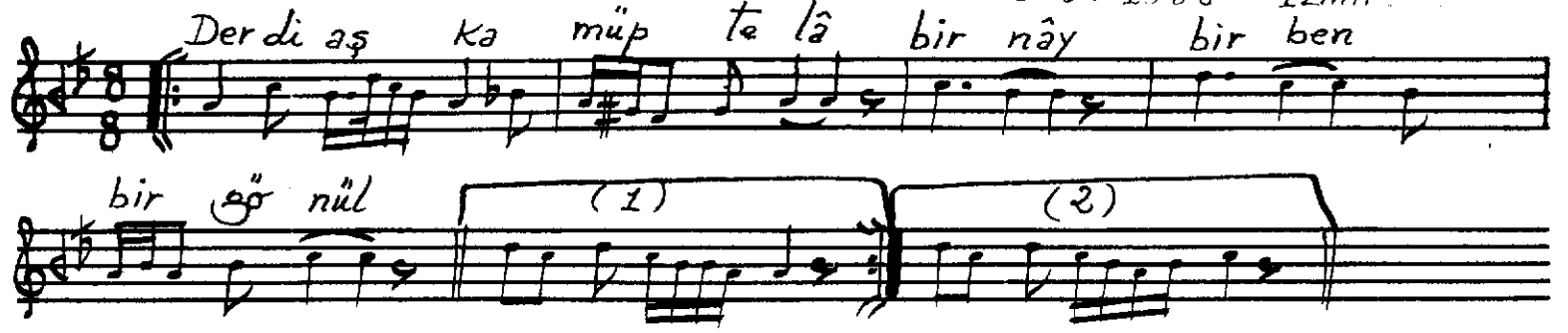


2-9. 1958 - İzmir.



Aranâmesi



Güftesi :

Derd-i aşka müptelâ, bir nây, bir ben, bir gö nül  
 Zâr eden subh-u mesâ bir nây, bir ben, bir gö nül  
 Dağ lar la serteser efgan eder, hasret çeker  
 Nâg me per dâ zı ce fâ, bir nây, bir ben, bir gö nül.

( Saffet Paşa )

21. 10. 1959 - Kanlıca.

L. Şeyh