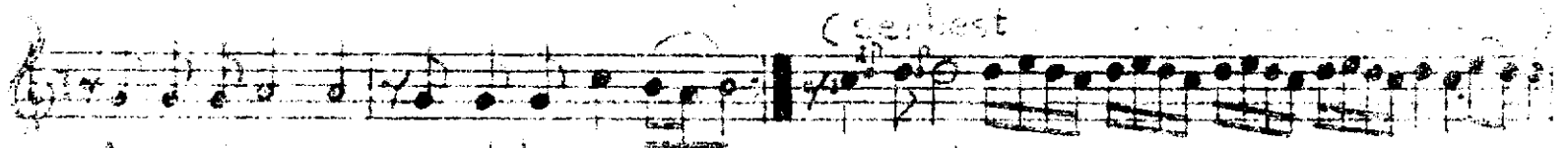
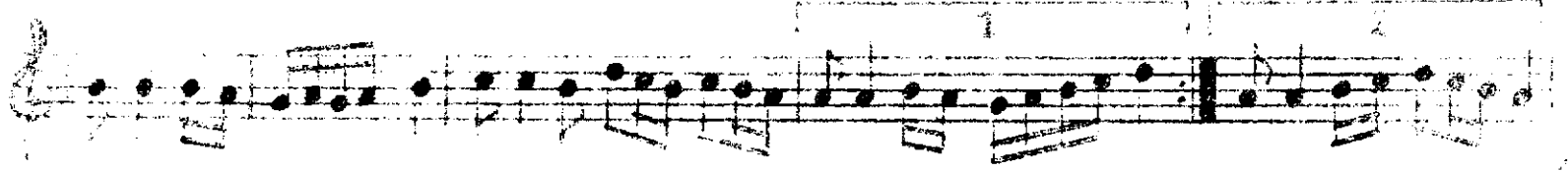
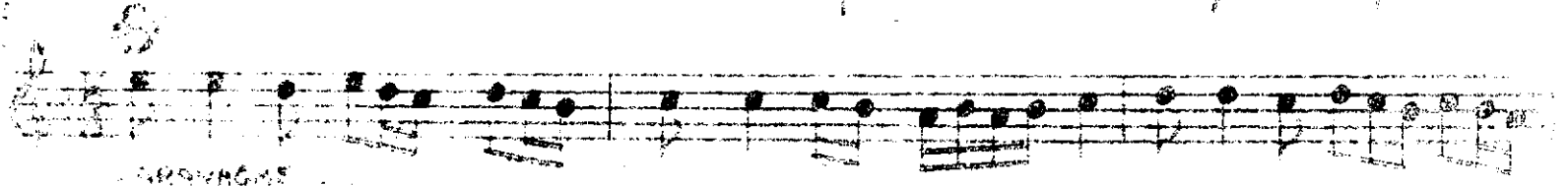


MAHİR ALIYEV

UŞŞAK. QARMI
(Älemde sefa)

Göster Gözet Sen
Beste: Yılmaz Yılmaz



Älemde sefa biz de hepce fa Kalmadı ve fa
Gönülde perde düştük bir dende Garıplık sende
Çileli başım ağırdı saçım Geçiyor yaşam



Sen ol da iç me (SAZ ...) sen ol da iç



me (SAZ ...) sen ol da iç me (SAZ ...) me (SAZ ...)

Älemde sefa
Biz de hepce
Kalmadı ve fa
Sen ol da iç me

Gönülde perde
Düştük bir dende
Garıplık sende
Sen ol da iç me

Çileli başım
Ağırdı saçım
Geçiyor yaşam
Sen ol da iç me

Yılmaz Yılmaz

Yılmaz Yılmaz