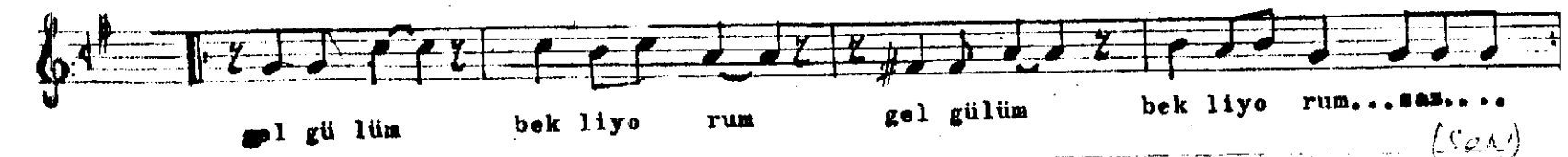
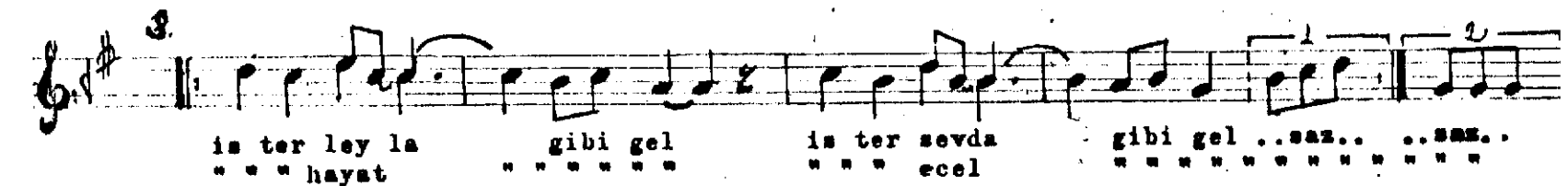
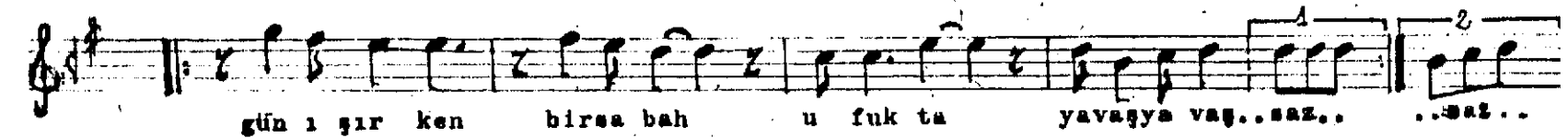
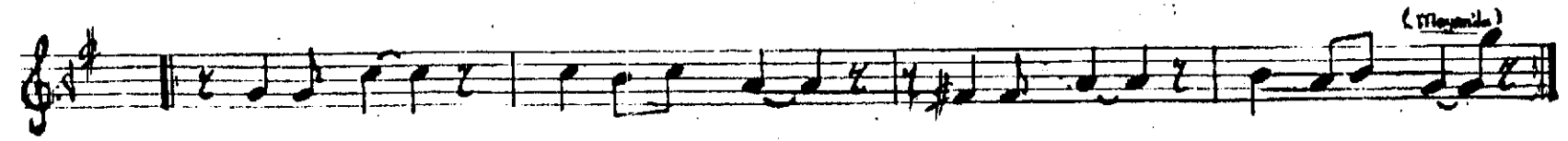


3'20"

Denizleri ağları engelleri bir bir as

İSTİSNA :Mahmut OĞUL
 GİRİTME :Halil BENLİCAN



Denizleri,dağları,engelleri bir bir aş
Gün ıqrırken bir sabah,ufukta yavaş yavaş
İster beyla gibi gel,ister sevdâ gibi gel,
Gel gülüm bekliyorum,gel gülüm bekliyorum...

Ne göl bekler yağmuru, ne çiçekler sabahı
Kanayan her gecemin seni tutmadan ahı
İster hayat gibi gel, ister ecel gibi gel,
Gel gülüm bekliyorum, gel gülüm bekliyorum...