

UŞŞAK
(İlâhî)

DÜYEK

De dîm dos ta dos ta

gös ter yû zûn

se bep ne dir

â yan ol maz

De Her di kan per de de bak

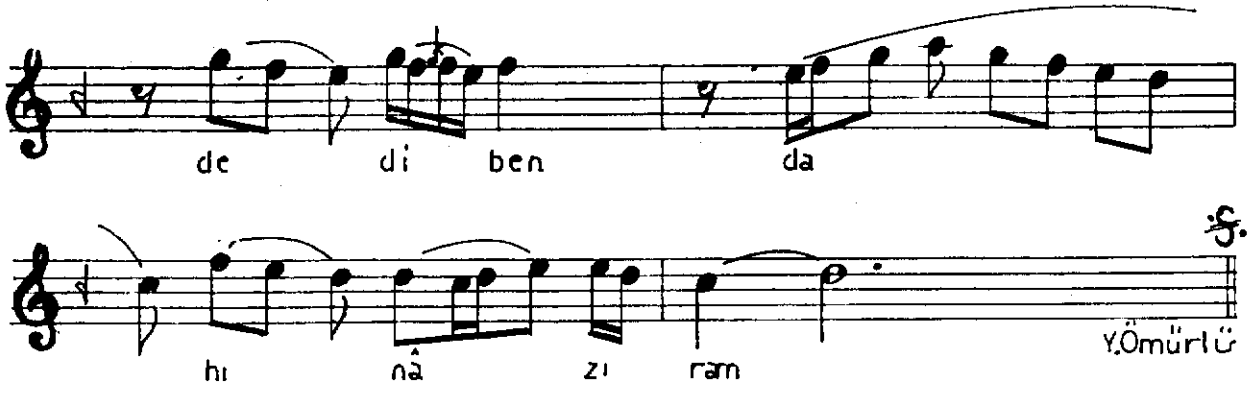
lî san dir ha gö zi z ûn ram â i mâ nîm

Hâk Bâ a na yan bel dir lî

nî me hân kân ol ol maz maz

De dîrn sa na

m un ta zi ram



Dedim dostu göster yüzün
Sebepe nedir ayan olmaz
Dedi perdelidir gözün (îmânım)
Hak ayandır nihan olmaz

Dedim sana muntazıram
Dedi ben dahi nâzıram
Her kande baksan hâzıram (îmânım)
Bana belli mekân olmaz

ALÂEDDİN külliye baştan ayağa pür-yâre
Sen dahi olma bî-hayâ hayâsız îman olmaz
(Nota altındaki güfte)