

KÜRDÎLÎHAZKÂR ŞARKI

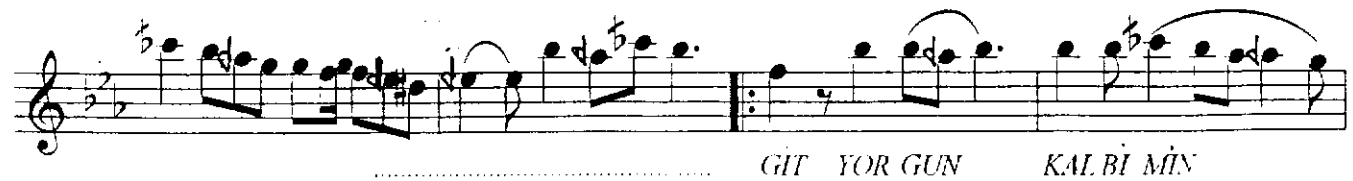
(Kiyâmete Kadar)

Söz: Ümran ÇETİN

Müzik: A. Atilla SÜTŞURUP

Usûl : Curcuna

♩ = 180



İS YA NI DİN SİN (Saz.....) GİT RÛ HUM Bİ RAZ ÇIK

HUZÛ RA ER SİN (Saz.....) SİN (Saz.....) MUKADDES

DUY GUMA LA YIK DEĞİL SİN (Saz.....) KI YÂ METE KA

DAR SÜRER İS YA NİM (Saz.....) NİM SAZ..... Vedat SON

KİYÂMETE KADAR

DAVETSİZ İZİNSİZ GÖNLÜME GİRDİN
 ŞİMDİ NASIL MUTSUZ NASIL PİŞMANIM
 ŞENİ BU ŞEHİRDE GÖZÜM GÖRMESİN
 KİYÂMETE KADAR SÜRER İSYANIM

GİT YORGUN KALBİMİN İSYANI DİNSİN
 GİT RÛHUM BİRAZCIK HUZÛRA ERSİN
 MUKADDES DUYGUMA LAYIK DEĞİLSİN
 KİYÂMETE KADAR SÜRER İSYANIM