

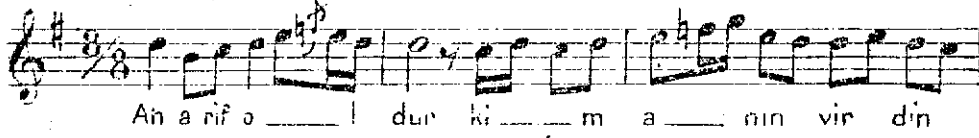
RAST

İLÂHÎ

Güftesin sahibi meçhul Bestesi Fısat Efendinindir

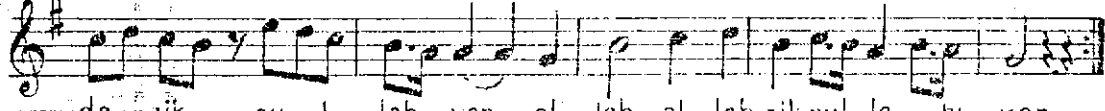
Düyek (♩=120)

Ah şünki bi — I din mü — mi — nin kal bin



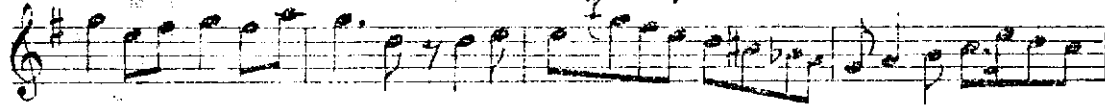
An a rif o — I dur ki — m a — nin vir din

de bey tu — I lah var al lah al lah beytul la — hı var



de zik ru — I lah var al lah al lah zikr ul la — hı var

Ah her ne va — r a demde va — r a — demde ni — s



te — ha — k ı nı olma i — b lı sı — şa — k ı a dem



de sir ru — I la — h al lah al lah sirr ul la — hı var

(SON)



Çünkü bildin müminin kalbinde beytul lah var

Arif odur kim anır virdinde zikrullah var

Her ne var ademde var ademden iste hakkını

Olma iblisi şaki âdemde sirullah var