

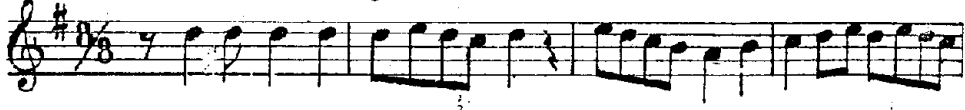
NÜHÜF T

İLÂHÎ

Güftesi : Ruşenî'nin , bestesinin sahibleri malûm değildir.

Düyek (120)

A hı çün do ğu — p tut du ci ha — n yū —



zū nū hū — s nū — n ğū — ne şî — ya — ya re su



le — l lah kim o la — : sev me — ye bu —



ve — ç hi — le se — n ma — hı — ve — şî —



ya — ya re su le — l lah kıl şe fa a ti



ya — e mi — re — l ha — şî — mi — yūn



a — ra bi — yū — n ku — re — y şî — yū — n



me k ki — yū — n me — me de ni — (SON)

