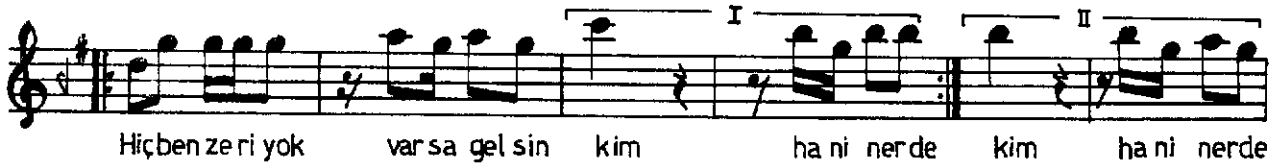
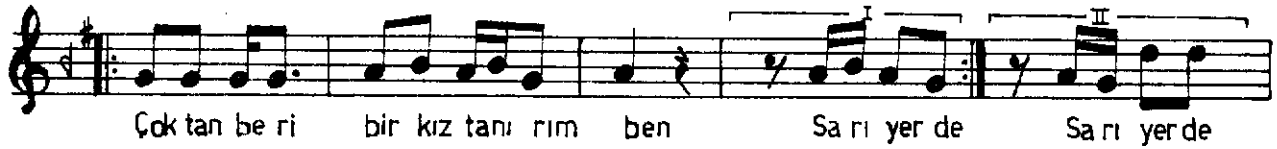
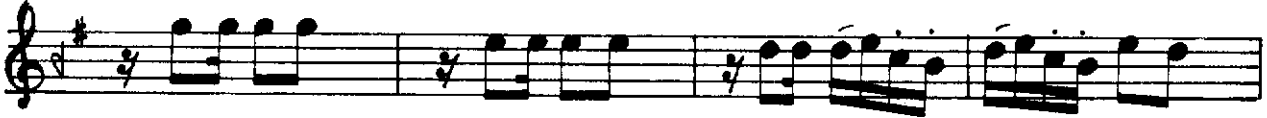


RAST
Nim Sofyan

"Esmer ona derler"
Çoktan beri bir kız tanırım Sarıyer'de

1979
Selâhaddin İÇLİ
Şiir: Atıf KAHRAMAN





- SAZ -



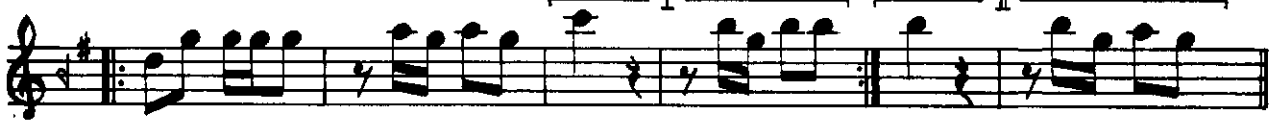
Der ler ki budün ya yı ya kan ay nı gü neş tir ay nı gü neş tir



Gel gör, kor du dak lar ne a teş tir ne a teş tir gel gör



kor du dak lar ne a teş tir ne a teş tir - SAZ -



Fall ar a çı lır buğü zel kız kim ki me eş tir kim ki me eş tir



Boy bos on da kaş göz on da es mer o na der ler



boy bos on da kaş göz on da es mer o na der ler

Çoktan beri bir kız tanrım ben Sarıyer'de
Boy bos onda, kaş göz onda; esmer ona derler
Hiç benzeri yok varsa gelsin, kim? hani nerde?
Boy bos onda, kaş göz onda; esmer ona derler

Derler ki: "Bu dünyayı yakan aynı güneştir"
Gel gör, kor dudaklar ne ateştir, ne ateştir!
Fallar açılır: "Bu güzel kız kim? kime eştir?"
Boy bos onda, kaş göz onda; esmer ona derler