

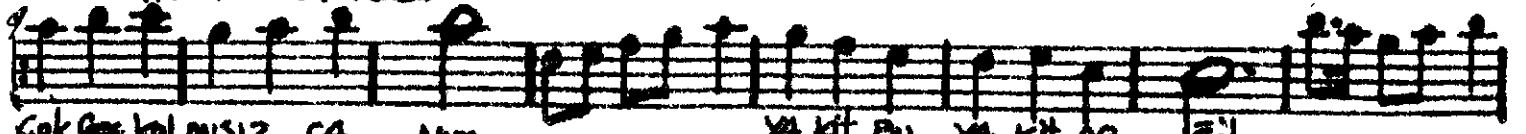
MAKAM : KÜRDİ
USUL : SEMAİ
SÜRE :

LÂLE DEVRİ
ÇOCUKLARI

BESTE : SEZEN AKSU
GÖFTE :



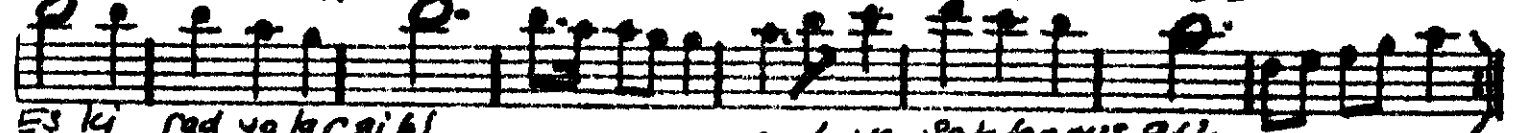
ARANAĞMESİ



Gök Gök kal mışız CA
Öyle say mışız CA

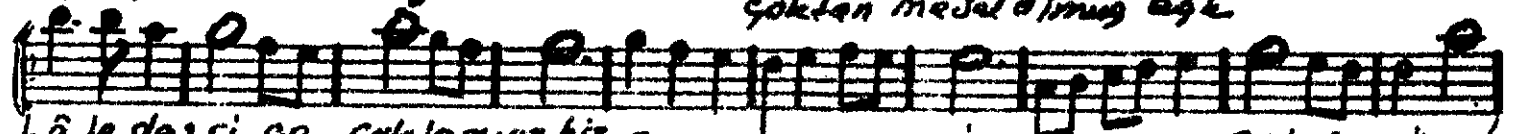
Nim
Nim

Ya kıl bu Ya kıl bu
Artık ö Lüm son bu
EİL
EİL



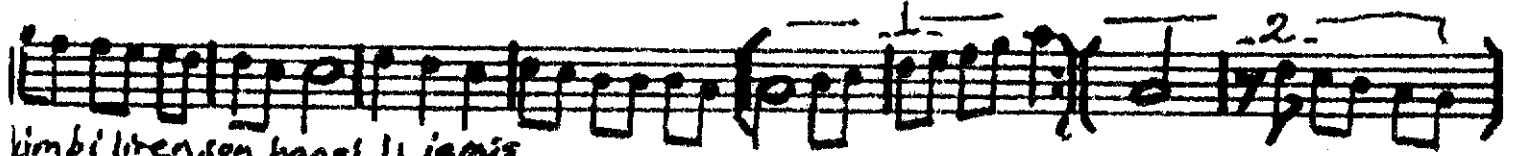
Es ki rad yolar gibi
Leyla mecnun gibi

Çatıya saklanmış aşk,
Çoktan medet almış aşk

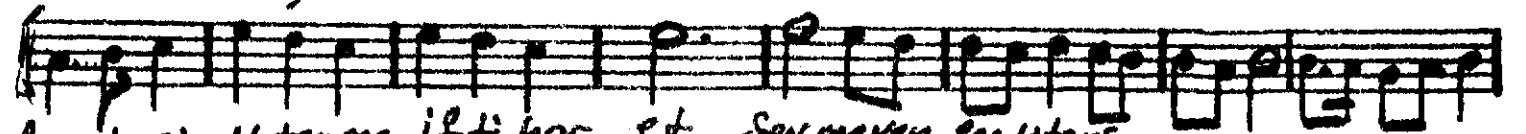


Lâle devri gö çocuklarıyız biz zamanı mı gelmiş

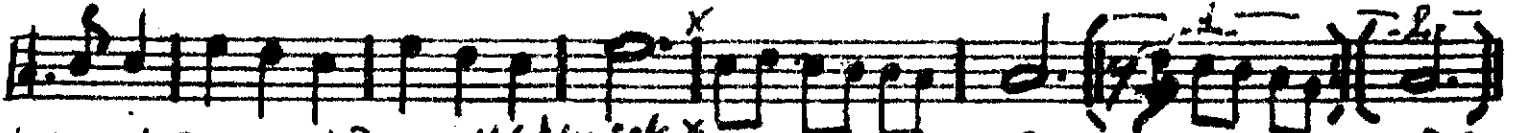
aşk faraklı da



Kim bilir sen hangi li ismiş
şans



Ben de rim u tanıma ifti har et Sermeyen erutarsın



haksızlığa mahkûm edildiysen x bu dünya yan sın



Sevuh 2005
40