

NIHÂVEND ŞARKI

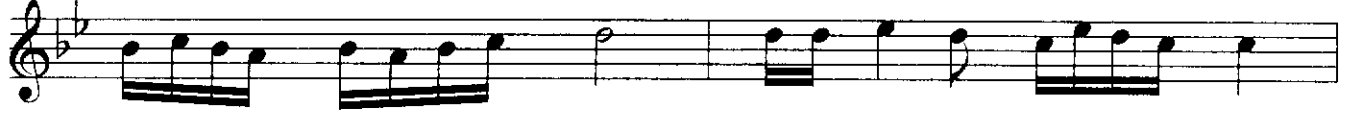
Usûlü : DEĞİŞMELİ
(Düyek-Curcuna)
(♩ = 144)

(Çiçekler dağılmış, yapraklar sarı)

Müzik : SÂLİH SUPHİ SONER
Söz : ORHAN SEYFİ ORHON



(ARANAĞMESİ)



Çi çek ler da ğıl mış yap rak lar sa rı (SAZ)



Çi çek ler da ğıl mış yap rak lar sa rı (SAZ)



Bu lut lar göz le ri ya şar mış gel di (SAZ)



Bu lut lar göz le ri ya şar mış gel di



(SAZ) Du man lar



bü rü dü ye şil da ğ la rı (SAZ)



Ba hâ ra doy ma dan yi ne kış gel

NİHÂVEND ŞARKI

(2. Sahife)

SÂLİH SUPHÎ SONER

di (SAZ_____)

Sa bah tan be ri dir in ce bir— yağ—

mur ya ğı— yor so ğuk— bir—

sis le ka rı şık (SAZ_____) Ka fes— ler—

ka pan— mış— so kak— lar— ça · mur

Dı şar— da ne bir— ses ne de bir ı şık

(♩ = 200)

Rû hu mun ka ran— lık dü şün— ce— si—

nin Do ğa cak— bir— nû— ra—

ih— ti ya— cı— var Al lâ hım—

bu u— zun— kış— ge ce— si— nin

NIHÂVEND ŞARKI

(3. Sahife)

SÂLİH SUPHİ SONER

Koy nun da kim se siz ka la na a
cı Al lâ hım bu u zun
kış ge ce si nin Koy nun da
kim se siz ka la na a cı
(FİNAL SAZI) (Son) E.B.

Çiçekler dağılmış, yapraklar sarı
Bulutlar, gözleri yaşarmış geldi
Dumanlar бүрүdü yeşil dağları
Bahâra doymadan yine kış geldi

Sabahtan beridir ince bir yağmur
Yağıyor, soğuk bir sisle karışık
Kafesler kapanmış, sokaklar çamur
Dışarda ne bir ses, ne de bir ışık

Rûhumun karanlık düşüncesinin
Doğacak bir nûra ihtiyacı var
Allâhım bu uzun kış gecesinin
Koynunda kimsesiz kalana acı
(Orhan Seyfi ORHON)