

USULÜ: DÜVEK

NİHAVEND ŞARKI

MÜZİK: MUSTAFA MALAY

♩ : 112

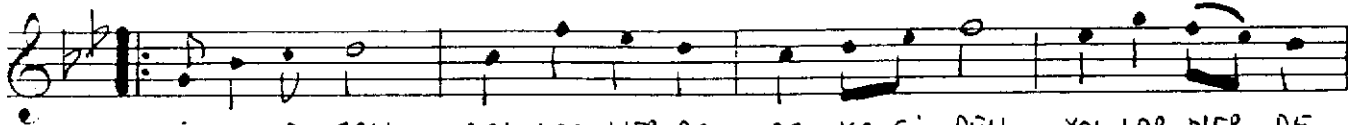
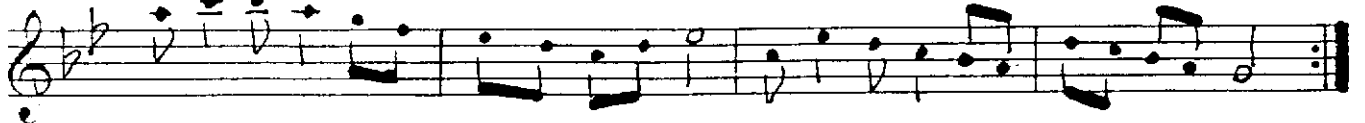
" Çiçek açan dallar nerede "

SÖZ: İLKAN SAN

3' 30'



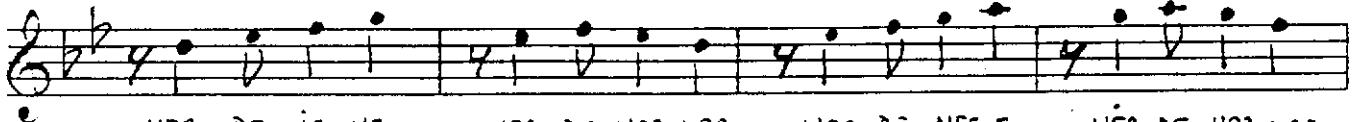
ARINAGME



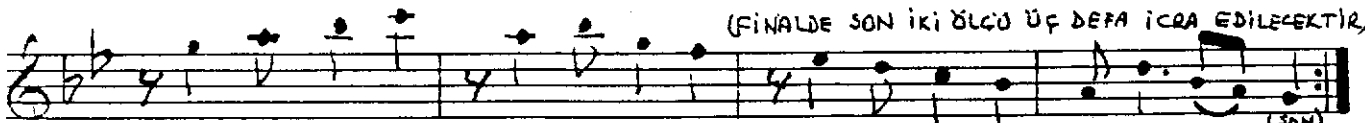
Çİ ÇEK A ÇAN DAL LAR NER DE AŞ...KA Gİ DEN YOL LAR NER DE



YA Rİ SA RAN KOL LAR NER DE NER DE BA HAR YAZ LAR NER DE



NER DE İŞ VE NER DE NAZ LAR NER DE NEŞ E NER DE HAZ LAR



NER DE MİZ RAP NER DE SAZ LAR ŞAR KI TÜR KÜ Şİ İR NER DE



ME YAN SAZI NER GİZ KO KAN DAĞ LAR NER DE



BÜL BÜ-LÖ TEN BAĞ LAR NER DE DELİ DO LU ÇAĞ LAR NER DE



NER DE GÜ NEŞ MEH TAP NER DE NER DE GÜ NEŞ MEH TAP NER DE

ÇİÇEK AÇAN DALLAR NERDE
AŞKA GİDEN YOLLAR NERDE
YAZI SARAN KOLLAR NERDE
NERDE BAHAR YAZLAR NERDE

NERDE İŞVE NERDE NAZLAR
NERDE NEŞE NERDE HAZLAR
NERDE MİZRAP NERDE SAZLAR
ŞARKI TÜRKÜ ŞİİR NERDE

NERGİZ KOKAN DAĞLAR NERDE
BÜLBÜL ÖTEN BAĞLAR NERDE
DELİ DOLU ÇAĞLAR NERDE
NERDE GÜNEŞ MEHTAP NERDE