

(Konya)

ZİRGÜLELİ HICAZ

Şerif Hanın Türküsü

♩=70

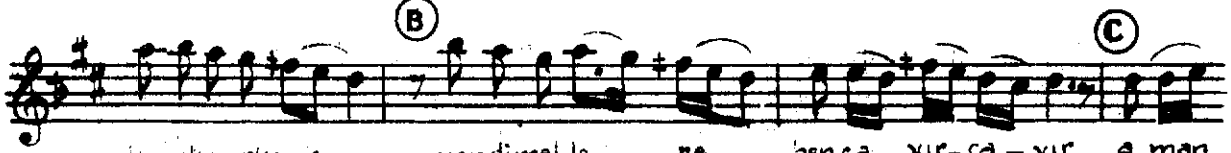
ağır



Sofyan

Giriş söz nâgimesi

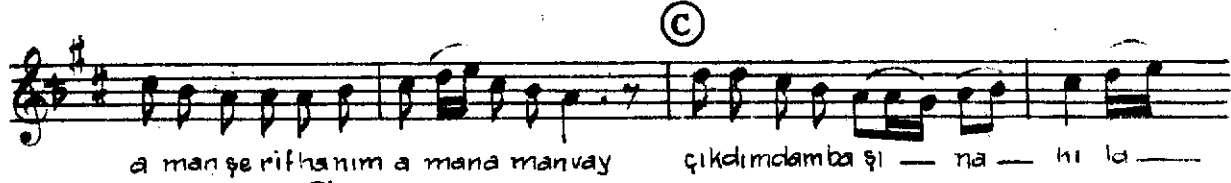
Çıkdımdambaşı — na



kumkayırkayır —

yandimele —

re — bença yır-ca-yır a man



a manşerifhanım a mana manvay

çıkdımdambaşı — na — kıl —



rımnamaz

kıl — la — rım kıl la — rım

hak ka — ya — ra — maz

Çıktım dam başına kum kayır kayır,
Yandın ellere ben çayır çayır,
Aman aman Şerif hanım aman aman vay;
Çıktım dam başına kılarım namaz,
Kılarım kılarım hakka yaramaz

Cüneyt Kosal