

BÜSELİK ŞARKI

Usûlü: NİM SOFYAN

(Çapkınca bir gülüverdi)

Söz ve Müzik
Kâsım İNALTEKİN

(♩ = 64)



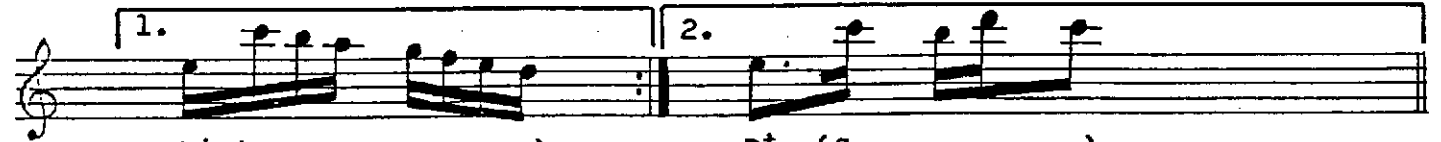
(ARANAĞMESİ



①



ÇAP KIN CA BİR GÜ LÜ VER Dİ KI RI LIP BÜ KÜ LÜ VER

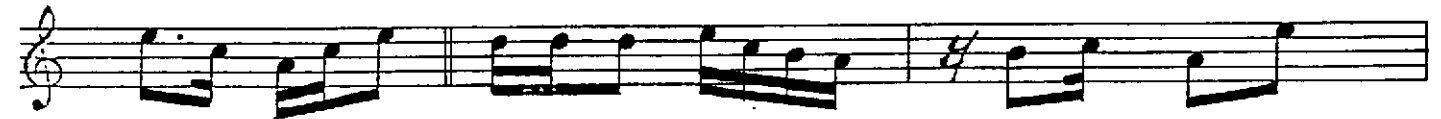


Dİ (Saz)

Dİ (Saz)



YA NA ĞİN DA GÜ LER AÇ MIŞ KO KU SU DÖ KÜ LÜ VER



Dİ (Saz) YA NA ĞİN DA GÜ LER AÇ MIŞ

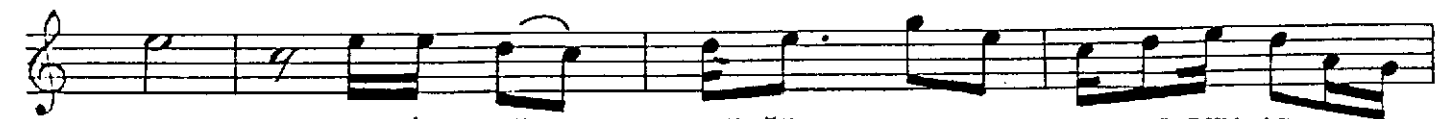


KO KU SU DÖ KÜ LÜ VER Dİ

Başa dönecek



HER ŞEYİN GÜ ZEL AM MA GÖZ LE RİN BAŞ KA GU



ZEL SE Nİ GÖR DÜ ĞÜM AN DA TU TUL DUM AŞ KA GU



ZEL (Saz)

(SON)

D.C.

②

AŞ KA DÜŞ TÜM YE Nİ YE Nİ NE KA DAR ÇOK SEV DİM SE

1. Nİ (Saz)

2. Nİ (Saz)

YOL LA RI Nİ BEKLİ YORUM YETER AR TIK ÜZ ME BE

Nİ (Saz)

YOL LA RI Nİ BEKLİ YORUM

YETER AR TIK ÜZ ME BE Nİ E.B.

Başa dönüş

(1) ÇAPKINCA BİR GÜLÜVERDİ
KIRILIP BÜKÜLÜVERDİ
YANAĞINDA GÜLLER AÇMIŞ
KOKUSU DÖKÜLÜVERDİ

(2) AŞKA DÜŞTÜM YENİ YENİ
NE KADAR ÇOK SEVDİM SENİ
YOLLARINI BEKLİYORUM
YETER ARTIK ÜZME BENİ

(Nakarat)

HER ŞEYİN GÜZEL AMMA
GÖZLERİN BAŞKA GÜZEL
SENİ GÖRDÜĞÜM ANDA
TUTULDUM AŞKA GÜZEL
(Kâsım İNALTEKİN)