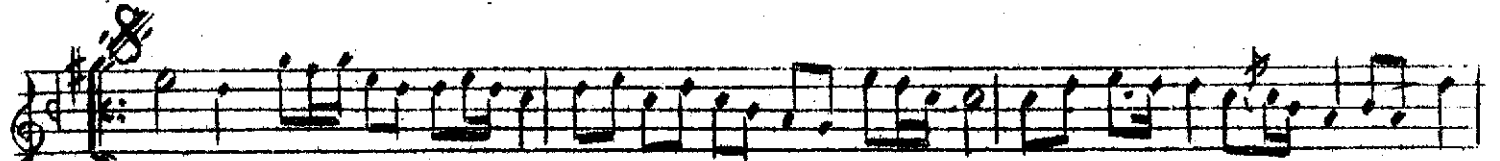




Dil rû bâ sîn sev di ğim yok



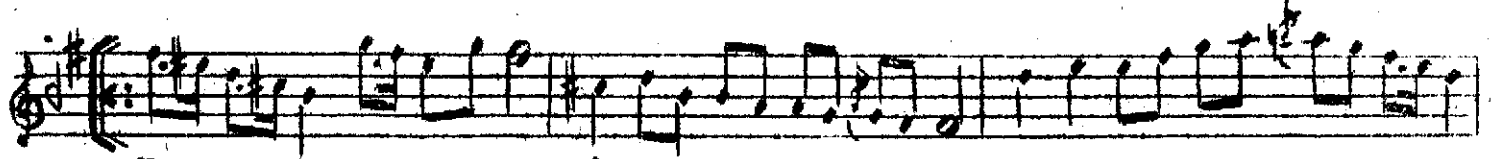
dür na zi rin bi ri yâ - - - - -Saz- - - - -



Dol du gön lüm lem a i aş kın la ol du
Sen si ney üm mi di aş kım der di me an



neş e zâ - - - - -Saz- - - - -
cak re hâ - - - - -Saz- - - - -



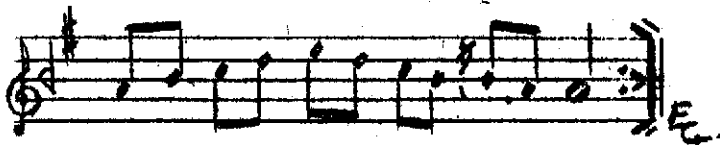
Ner gi si mes tâ nı na can lar da yan maz



ey şe hâ - - - - -Saz- - - - -
Aranağmesi - - - - -Saz- - - - -



Dil-rübâ : gönül kapan
Nazir : benzer
Bîriya : riyasız
Lem'a : parıltı
Nergis : göz
Mestan : süzgün



Dil-rübâsın sevdiğim yokdur nazirin bîriya
Doldu gönlüm lem'a-ı aşkınla oldu neş'ezâ
Nergis-i mestânına canlar dayanmaz ey şe hâ
Sensin ey ümmid-i aşkım derdime ancak rehâ

Şehâ : ey güzeller şahı
Rehâ : kurtuluş