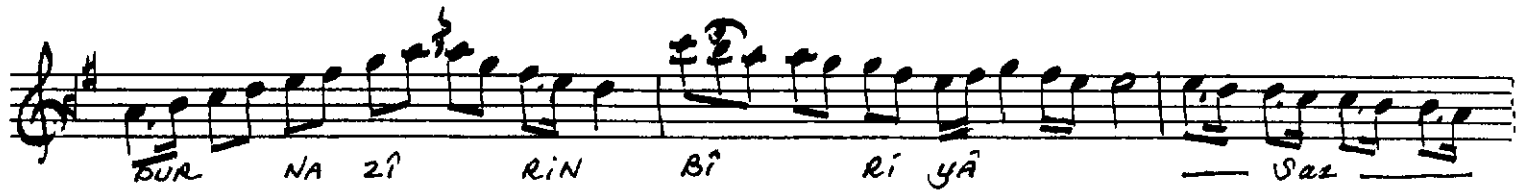


Usûl: Derrîhindî

HÜSEYİNİ ŞARKI

Beste: Hafız MEHMED ESREF Efendi.



8 adet kaynaktan istifade ile yazıldı.. 2.4.1994

ünykoral

Dil-rübâsın sevdiğim, yokdur nazîrin bî-riyâ  
Doldu gönüm Lem'a-i aşkula, oldu neş'e zâ  
Nergis-i mestânuna canlar dayanmaz ey sehâ  
Sensin ey ümmîd-i aşkun dardime ancak rehâ

Dil-rübâ = Gönül uğrusu, gönül kapan  
Nazir = Benzer  
Bî-riyâ = Riyâsız  
Lem'a = Parıltı  
Neş'e zâ = Neş'e doğuran  
Nergis = Göz, güzelin gözü  
Mestân = "Serhoşlar", süzülme  
Rehâ = Kurtuluş