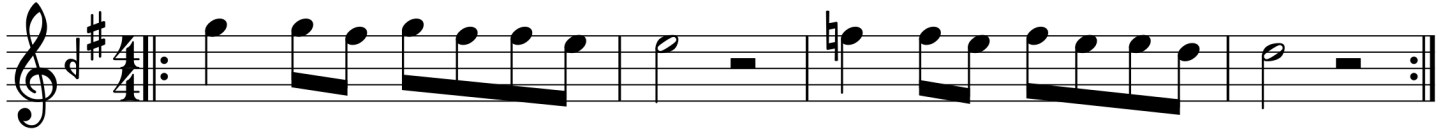


Hüseyinî İlâhî

Usûl: Sofyan

Güfte: Yunus Emre
Beste: Nezh Uzel



Bil mem ni de yim aş kın e lin den
Mes ke nim dağ lar göz ya şım çağ lar
Yu nu sun sö zü kül ol muş ö zü



Kan de gi de yim aş kın e lin den den
Dur maz kan ağ lar " " " " " "
Kan ağ lar gö zü " " " " " "

*Bilmem nideyim
Aşkın elinden
Kande gideyim
Aşkın elinden*

*Varım vereyim
Kadre ereyim
Üryan olayım
Aşkın elinden*

*Meskenim dağlar
Gözyaşım çağlar
Durmaz kan ağlar
Aşkın elinden*

*Yunusun sözü
Kül olmuş özü
Kağ ağlar gözü
Aşkın elinden*